

સુચના નં. ૭૯

તા. ૦૧/૦૫/૧૫

## B.Com. Sem.-VI પરિણામ પૃથક્કરણ (છેલ્લા પાંચ વર્ષ)

વર્ગ સેમેસ્ટર	વર્ષ	યુનિ/બોર્ડનું પરીણામ	સંસ્થાનું પરીણામ	વધ-ઘટ	પાસ ક્લાસ	સેકન્ડ ક્લાસ	ફર્સ્ટ ક્લાસ	ડિસ્ટીકશન	સ્કુલ-કોલેજ ફર્સ્ટ		રીમાર્ક
					ગ્રેડ D - C <sub>2</sub>	ગ્રેડ C <sub>1</sub>	ગ્રેડ B <sub>2</sub>	ગ્રેડ B <sub>1</sub> -A <sub>2</sub> -A <sub>1</sub>	નામ	ટકા/SPA	
					SPI 4.75-5.74 SPA 4.5-5.49	SPI 5.75-6.74 SPA 5.5-6.49	SPI 6.75-7.74 SPA 6.5-7.49	SPI 7.75up SPA 7.5up			
TYB.Com.	10-11	73%	98%	+25%	04%	39%	52%	03%	બાવિશી તૃષા એ./ મહેતા ભૂમિકા એસ.	73.28%	ધુનિ. દસમો
TYB.Com.	11-12	79%	99%	+20%	01%	08%	42%	48%	રાણપરીયા શ્રદ્ધા	78.14%	ધુનિ. દસમો
B.Com.-VI	12-13	84%	100%	+16%	---	---	01%	99%	વાડદોરીયા પૂનમ જી.	9.57 SPA	---
B.Com.-VI	13-14	86%	100%	+14%	---	---	04%	96%	કાલરીયા વિધિ બી.	86.86%	---
B.Com.-VI	14-15	81%	100%	+19%	---	---	01%	99%	મુંગળા શ્રદ્ધા બી.	88.14%	---

ક્રમ	ક્લાસ	ક્લાસ રેન્કરનું નામ	ટકા/SPA	વિષય	વિષય રેન્કર	ગુણ/ગ્રેડ	વિષય	વિષય રેન્કર	ગુણ/ગ્રેડ
૧	B. Com-VI A	મુંગળા શ્રદ્ધા બી.	88.14%	ENG.	મુંગળા શ્રદ્ધા બી.	86	P.A.	ડાંખરા નમ્રતા એચ.	92
		સાવલીયા રીકલ એ.	88.00%	B.E.	માલવીયા જ્ઞાના સી.	88	F.M.	પાનસુરીયા ભૂમિકા એમ.	90
		ઉદેશી સ્વેતા એન.	87.86%	Stat	મુંગળા શ્રદ્ધા બી.	99	A.F.	સાવલીયા રીકલ એ.	97
				MA.	ચાંદગઢીયા અંકિતા એ.	99			
૨	B. Com-VI B	સાવલીયા કિષ્મા વી.	87.71%	ENG.	બુહા રૂતવા ડી.	85	P.A.	લુહાર મમતા એમ.	97
		કેવડીયા રૂતા એ.	87.43%	B.E.	ગોહીલ આરતી પી.	85	F.M.	સિંઘ ગીતાંજલી એસ.	90
		લુહાર મમતા એમ.	86.86%	Stat	કેવડીયા રૂતાએ.	98	A.F.	ભોજાણી પ્રિયંકા બી.	97
				MA.	સાવલીયા કિષ્મા વી.	98			
૩	B. Com-VI C	વેકરીયા મનાલી જે.	84.57%	ENG.	ઠાકર નુપુર ડી.	84	P.A.	ઘોરી કોનીકા કે.	94
		લાખાણી રૂષિતા જી.	84.29%	B.E.	લીલાસીયા અનુરાધા વી.	84	F.M.	લાખાણી રૂષિતા જી.	85
		ઘોરી કોનીકા કે.	84.14%	Stat	સોજીત્રા સંઘ્યા વી.	97	A.F.	ઘોરી કોનીકા કે.	91
				MA.	ભંડેરી નીલમ એન.	94			

## મેનેજમેન્ટ વતી

- તમામ મુખ્ય નોટીસબોર્ડ (૦૩)
- તમામ સ્ટાફરૂમ (૧૮)
- તમામ ઓફીસ રૂમ (૦૮)
- તમામ હોસ્ટેલ નોટીસ બોર્ડ (૧૧)

**સુચના નં. ૮૦**  
**તા. ૦૧/૦૫/૧૫**  
**B.A. Sem.-VI પરિણામ પૃથક્કરણ (છેલ્લા પાંચ વર્ષ)**

વર્ગ સેમેસ્ટર	વર્ષ	યુનિ/બોર્ડનું પરીણામ	સંસ્થાનું પરીણામ	વધ-ઘટ	પાસ ક્લાસ ગ્રેડ D - C <sub>2</sub>	સેકન્ડ ક્લાસ ગ્રેડ C <sub>1</sub>	ફર્સ્ટ ક્લાસ ગ્રેડ B <sub>2</sub>	ડીસ્ટીકશન ગ્રેડ B <sub>1</sub> -A <sub>2</sub> -A <sub>1</sub>	સ્કુલ-કોલેજ ફર્સ્ટ		રીમાર્ક
					SPI 4.75-5.74 SPA 4.5-5.49	SPI 5.75-6.74 SPA 5.5-6.49	SPI 6.75-7.74 SPA 6.5-7.49	SPI 7.75up SPA 7.5up	નામ	ટકા/SPA	
T.Y. BA	10-11	86%	100%	+14%	---	14%	85%	01%	ચોવટીયા ચેતના જી.	70.29%	---
T.Y. BA	11-12	87%	95%	+08%	03%	41%	46%	05%	લાખાણી મેઘના સી.	70.14%	---
BA Sem-VI	12-13	86%	100%	+14%	---	---	18%	82%	ડોબરીયા અંકિતા કે.	8.73 SPA	---
BA Sem-VI	13-14	84%	98%	+14%	---	11%	54%	33%	જાવિયા આશા એચ.	76.71%	---
BA Sem-VI	14-15	79%	100%	+21%	---	---	43%	57%	સભાડીયા મોનીકા એ.	79.57%	---

ક્રમ	ક્લાસ	ક્લાસ રેન્કરનું નામ	ટકા/SPA	વિષય	વિષય રેન્કર	ગુણ/ગ્રેડ	વિષય	વિષય રેન્કર	ગુણ/ગ્રેડ
૧	B.A. SEM-VI	સભાડીયા મોનીકા એ.	79.57%	E-17	કવા છાયા એ.	82	E-21	કવા છાયા એ.	81
		કવા છાયા એ.	79.14%	E-18	આંસોદરીયા હેતલ સી.	79	E-22	સભાડીયા મોનીકા એ.	81
		હેજામ કોમલ કે.	78.57%	E-19	મહેતા ધારા બી.	81	Eng.	હેજામ કોમલ કે.	92
				E-20	સભાડીયા મોનીકા એ.	81			

**મેનેજમેન્ટ વતી**

તમામ મુખ્ય નોટીસબોર્ડ (૦૩)  
તમામ સ્ટાફ રૂમ (૧૮)  
તમામ ઓફીસ રૂમ (૦૮)  
તમામ હોસ્ટેલ નોટીસ બોર્ડ (૧૧)

સુચના નં. ૮૧  
તા. ૦૬/૦૫/૧૫

**રાત્રિ ક્લાસ કોમ્પ્યુટર કોર્સ ફીકસેશન**

ક્રમ	ધોરણ	ક્વાર્ટર-૧	ક્વાર્ટર-૨	ક્વાર્ટર-૩	ક્વાર્ટર-૪
૧	૫	Comp.Funda	Paint, Logo	Wordpad	MS Word
૨	૬	Comp.Funda	Paint, Logo	Wordpad	MS Powerpoint
૩	૭	Comp.Funda	OS	MS Word	HTML
૪	૮	Comp.Funda	OS	MS Word	HTML
૫	૯	Openoffice	Openoffice	Openoffice	Internet,Openoffice
૬	૧૦	HTML	Openoffice	C Language	C Language
૭	૧૧	Synfig	Linux Command	Linux Command	Openoffice
૮	૧૨	Compozer	Compozer	Scite, Java	Scite, Java
૯	FYBCA	C,HTML,PCS	C,HTML,PCS	DS, VB	DS, VB
૧૦	SYBCA	CPP,SAD,PHP,Oracle	CPP,SAD,PHP,Oracle	JAVA, C#, OS	JAVA, C#, OS
૧૧	TYBCA	J2EE, Asp.Net, Proj.	J2EE, Asp.Net, Proj.	Android, SQL, ETL Tool, Proj.	Android, SQL, ETL Tool, Proj.
૧૨	PGDCA	C, VB, Web Script	C, VB, Web Script	VB, Net, PHP, Oracle, Proj.	VB, Net, PHP, Oracle, Proj.
૧૩	MSCIT	VC++, OS, Oracle, Proj.	VC++, OS, Oracle, Proj.	PHP, Asp.Net, J2EE, Flash, Proj.	PHP, Asp.Net, J2EE, Flash, Proj.

રાત્રિ ક્લાસ ઈ-લર્નિંગ કોર્સ ફીકસેશન		
ક્રમ	ધોરણ	ક્વાર્ટર- ૧, ૨, ૩, ૪
૧	૧ થી ૧૦	Syllabus Visual Learning, Question Bank

મેનેજમેન્ટ વતી

તમામ મુખ્ય નોટીસબોર્ડ (૦૩) તમામ સ્ટાફરૂમ (૧૮) તમામ ઓફીસ રૂમ (૦૮)  
તમામ હોસ્ટેલ નોટીસ બોર્ડ (૧૧)

સુચના નં. ૮૨ તા. ૦૭/૦૫/૧૫

**EM ઉ.મા. કોમર્સ - સ્કુલ - રાત્રી ક્લાસ વ્યવસ્થા**

EM ઉ.મા. કોમર્સ સ્કુલમાં બોર્ડનાં પાઠ્યપુસ્તક દ્વારા ટીચીંગ થશે.  
ઈચ એન્ડ એવરી ટોપીક-પોઈન્ટ-પેઈઝ ક્રમમાં ચાલશે કોઈપણ  
ટોપીક-પોઈન્ટ-પેઈઝ છોડશે નહીં કે આગળ પાછળ થશે નહીં.  
દરેક પાઠની ટોપીક વાઈઝની એકસરસાઈઝ અને પાઠનાં અંતેની  
એકસરસાઈઝનાં દરેક કવેશ્યન સ્કુલમાં સોલ્વ થશે.  
તે રીતે રેગ્યુલરમાં કોર્સ પૂર્ણ થશે નહીં તો જરૂરીયાત પ્રમાણે સમયાંતરે  
એકસ્ટ્રા તાસ ગોઠવાતા રહેશે.  
રાત્રી ક્લાસમાં ડાયજેસ્ટ બુક (નવનીત) દ્વારા ટીચીંગ થશે.  
તેમા પણ શક્યતઃ તમામ કવેશ્યન સોલ્વ કરવાનું લક્ષ્ય રહેશે.  
સ્કુલમાં શીખવેલ રાત્રી ક્લાસમાં ઓમીટ થશે નહીં અને.  
રાત્રી ક્લાસમાં શીખવેલ સ્કુલમાં ઓમીટ થશે નહીં.  
એટલે કે રીપીટની પ્રથા રહેશે ઓમીટની પ્રથા રહેશે નહીં.  
સ્કુલમાં દરેક સ્ટુડન્ટસએ વર્ગખંડમાં પાઠ્ય પુસ્તક સાથે રાખવું ફરજિયાત  
રહેશે.  
અને રાત્રી ક્લાસમાં દર બે સ્ટુડન્ટસ દિઠ (બેચ દિઠ એક) ડાયજેસ્ટ સાથે  
રાખવું ફરજિયાત રહેશે નહીં.  
સ્કુલમાં ડાયજેસ્ટથી ટીચીંગ થઈ શકે નહીં અને રાત્રી ક્લાસમાં પાઠ્ય  
પુસ્તકની પ્રથા રહેશે.  
સ્કુલ અને રાત્રી ક્લાસમાં વર્ગ ખંડમાં દરેક સ્ટુડન્ટસએ બુકનો ચાલતો  
ટોપીક ખૂલ્લો રાખવો ફરજિયાત રહેશે.  
બોર્ડ રીજલ્ટમાં E1 E2 નાબુદી અને A1 A2 બઢોતરી માટે સ્ટાફ  
સ્ટુડન્ટસ સખત મહેનત કરશે.

મેનેજમેન્ટ વતી

તમામ મુખ્ય નોટીસબોર્ડ (૦૩) તમામ સ્ટાફરૂમ (૧૮) તમામ ઓફીસ રૂમ (૦૮) તમામ હોસ્ટેલ નોટીસ બોર્ડ (૧૧)

સુચના નં. ૮૩

તા. ૦૭/૦૫/૨૦૧૫

## **હોસ્ટેલ પીટી વ્યવસ્થા ફેરફાર**

સંકુલની હોસ્ટેલનીમોર્નિંગ પીટી અને ઈવનીંગ પીટી ની વ્યવસ્થા સ્પોર્ટ્સ સ્ટાફ દ્વારા થાય છે.

તેમાં વેકેશન ખૂલતાથી ફેરફાર થશે.

એટલે કે પહેલા જે રીતે ગૃહમાતા દ્વારા પીટી થતી હતી તે પ્રથા પુનઃ દાખલ કરવાની બાબત વિચારાધિન છે.

તેથી હોસ્ટેલ મોર્નિંગ પીટી અને ઈવનીંગ પીટી માંથી સ્પોર્ટ્સ સ્ટાફ વેકેશન ખૂલતા થી ફરજ મુકત થશે.

જો કે તેઓ મોર્નિંગ-ઈવનીંગ સ્પોર્ટ્સ ટ્રેનીંગ રસ ધરાવનાર સ્ટુડન્ટસને એકસ્ટ્રા ટાઈમમાં આપે છે તે યથાવત રહેશે.

ઉપરોક્ત બાબત વિચારાધિન છે. સૌનાં સુચન આવકાર્ય છે.

મેનેજમેન્ટ વતી

તમામ મુખ્ય નોટીસબોર્ડ (૦૩)

તમામ સ્ટાફરૂમ (૧૮)

તમામ ઓફીસ રૂમ (૦૯)

તમામ હોસ્ટેલ નોટીસ બોર્ડ (૧૧)

સુચના નં. ૮૪ તા. ૦૮/૦૫/૨૦૧૫

**ધો. ૯-૧૦ સ્કુલ - રાત્રી ક્લાસ વ્યવસ્થા**

ધો. ૯ અને ૧૦ સ્કુલમાં બોર્ડનાં પાઠ્યપુસ્તક દ્વારા ટીચીંગ થશે.

ઈચ એન્ડ એવરી ટોપીક-પોઈન્ટ-પેઈઝ ક્રમમાં ચાલશે કોઈપણ ટોપીક-પોઈન્ટ-પેઈઝ છોડશે નહીં કે આગળ પાછળ થશે નહીં.

દરેક પાઠની ટોપીક વાઈઝની એકસરસાઈઝ અને પાઠનાં અંતેની એકસરસાઈઝનાં દરેક કવેશ્યન સ્કુલમાં સોલ્વ થશે.

તે રીતે રેગ્યુલરમાં કોર્સ પૂર્ણ થશે, નહીં તો જરૂરીયાત પ્રમાણે સમયાંતરે એકસ્ટ્રા તાસ ગોઠવાતા રહેશે.

રાત્રી ક્લાસમાં ડાયજેસ્ટ બુક (નવનીત) દ્વારા ટીચીંગ થશે.

તેમા પણ શક્યતઃ તમામ કવેશ્યન સોલ્વ કરવાનું લક્ષ્ય રહેશે.

સ્કુલમાં શીખવેલ રાત્રી ક્લાસમાં ઓમીટ થશે નહીં અને

રાત્રી ક્લાસમાં શીખવેલ સ્કુલમાં ઓમીટ થશે નહીં.

એટલે કે રીપીટની પ્રથા રહેશે ઓમીટની પ્રથા રહેશે નહીં.

સ્કુલમાં દરેક સ્ટુડન્ટસએ વર્ગખંડમાં પાઠ્ય પુસ્તક સાથે રાખવું ફરજિયાત રહેશે.

અને રાત્રી ક્લાસમાં દર બે સ્ટુડન્ટસ દિઠ (બેચ દિઠ એક) ડાયજેસ્ટ સાથે રાખવું ફરજિયાત રહેશે.

સ્કુલમાં ડાયજેસ્ટથી ટીચીંગ થઈ શકે નહીં અને રાત્રી ક્લાસમાં પાઠ્ય પુસ્તક ની પ્રથા રહેશે નહીં.

સ્કુલ અને રાત્રી ક્લાસમાં વર્ગ ખંડમાં દરેક સ્ટુડન્ટસએ બુકનો ચાલતો ટોપીક ખૂલ્લો રાખવો ફરજિયાત રહેશે.

રાત્રી ક્લાસમાં ગણિતનાં તાસ, વિજ્ઞાનના તાસ, અંગ્રેજીના તાસ, ઈ-લર્નીંગના તાસ તથા કોમ્પ્યુટરનો તાસ (ઓફ લાઈન) શીખવાનો રહેશે.

બોર્ડનું રીજલ્ટ ઉત્કૃષ્ટ આવે તે હેતુથી ઉપરોક્ત આયોજન કરવાનું સંસ્થા વિચારે છે.

ગુજરાતી મિડીયમ ધો. ૧૧-૧૨ અર્ટસ તેમજ કોમર્સ ધો. ૧૨ માં ઉપરોક્ત પ્રથા રહેશે.

મેનેજમેન્ટ વર્તી

તમામ મુખ્ય નોટીસબોર્ડ (૦૩) તમામ સ્ટાફરૂમ (૧૮) તમામ ઓફીસ રૂમ (૦૮) તમામ હોસ્ટેલ નોટીસ બોર્ડ (૧૧)

સુચના નં. ૮૫ તા. ૧૧/૦૫/૨૦૧૫  
**સુપરવાઈઝર - કાર્ય વ્યવસ્થા ફેરફાર**

ક્રમ	નામ	જવાબદારીનો વિભાગ	વર્ગ	સંખ્યા	સ્કુલ-કોલેજ સમય	સુપરવાઈઝર સમય
<b>સવાર પાળી વ્યવસ્થા</b>						
૧	હરિભાઈ દેવમુરારી 26 - 1371	B.Sc. એપ્લાઈડ	13	725	6:30 to 12:40	6:00 to 01:30
		BCA કોલેજ	13	646	6:30 to 12:40	
૨	વિનોદભાઈ લીલાણી 27 - 1473	માધ્યમિક	24	1379	6:30 to 12:40	6:00 to 01:30
		M.Sc.IT કોલેજ	02	88	6:30 to 12:40	
		MCA કોલેજ	01	06	6:30 to 12:40	
૩	સુખદેવભાઈ જોષી 32 - 888	ICSE / GSEB KG to 5	19	495	7:00 to 12:15	6:00 to 01:30
		ICSE / GSEB 6 to 10	13	393	6:30 to 12:30	
<b>ઢપોર પાળી વ્યવસ્થા</b>						
૪	મનુભાઈ ધાનાણી 36 - 1535	બાલમંદિર	03	70	12:30 to 3:45	12:00 to 7:30
		પ્રાથમિક/ઉ.પ્રાથમિક	29	1352	12:30 to 6:00	
		ઉ.મા. કોમર્સ	04	113	12:30 to 6:00	
૫	દિનકરભાઈ માને 32 - 1431	MBA , MAM	04	162	12:50 to 7:00	12:00 to 7:30
		B.Ed , M.Ed	02	95	12:50 to 7:00	
		Pharmacy	06	120	12:00 to 7:00	
		Arts કોલેજ	03	77	12:50 to 7:00	
		Commerce કોલેજ	08	544	12:50 to 7:00	
		BBA કોલેજ	09	433	12:50 to 7:00	
<b>ઢનને પાળી વ્યવસ્થા</b>						
૬	આશિષભાઈ પંડયા 08 - 154	MA કોલેજ	02	13	6:30 to 12:40	06:00 to 7:00 અને PG વર્ગ શિક્ષક
		M.Com. કોલેજ	02	20	6:30 to 12:40	
		M.Sc. કોલેજ	02	25	12:00 to 7:00	
		B.Sc. બેઝીક	02	96	6:30 to 12:40	
૭	રાજેશભાઈ તેરૈયા 29 - 1442	GM ઉ.મા. સાયંસ	17	956	12:00 to 7:00	06:00 to 9:00 મોર્નિંગ કલાસ(15) રાત્રિ કલાસ(10)
		EM ઉ.મા. સાયંસ / કોમર્સ	12	486	6:30 to 12:40	

- નોંધ :** (૧) સૌ સુપરવાઈઝર લોબી કન્ડક્ટરની ફરજ નીભાવશે.  
(૨) લોબી કન્ડક્ટીંગમાં "બાજ નજર" મૂખ્ય ગણાશે.  
(૩) સુપરવાઈઝર "સીસ્ટમ ફોલોઅપ" સાથે કનેક્ટ રહેશે.  
(૪) ઉપરોક્ત બાબત વિચારાધિન છે સૌના સુચન આવકાર્ય છે.  
તમામ મુખ્ય નોટીસબોર્ડ (૦૩) તમામ સ્ટાફરૂમ (૧૮) તમામ ઓફીસ રૂમ (૦૯) તમામ હોસ્ટેલ નોટીસ બોર્ડ (૧૧)

**મેનેજમેન્ટ વતી**

સુચના નં. ૮૬ તા. ૧૨/૦૫/૨૦૧૫

**ધો. ૬-૮ સ્કુલ - રાત્રી ક્લાસ વ્યવસ્થા**

ધો. ૬ અને ૮ સ્કુલમાં બોર્ડનાં પાઠ્યપુસ્તક દ્વારા ટીચીંગ થશે.

ઈચ એન્ડ એવરી ટોપીક-પોઈન્ટ-પેઈઝ ક્રમમાં ચાલશે કોઈપણ ટોપીક-પોઈન્ટ-પેઈઝ છોડશે નહીં કે આગળ પાછળ થશે નહીં.

દરેક પાઠની ટોપીક વાઈઝની એકસરસાઈઝ અને પાઠનાં અંતેની એકસરસાઈઝનાં દરેક કવેશ્યન સ્કુલમાં સોલ્વ થશે.

તે રીતે રેગ્યુલરમાં કોર્સ પૂર્ણ થશે, નહીં તો જરૂરીયાત પ્રમાણે સમયાંતરે એકસ્ટ્રા તાસ ગોઠવાતા રહેશે.

રાત્રી ક્લાસમાં ડાયજેસ્ટ બુક (નવનીત) દ્વારા ટીચીંગ થશે.

તેમા પણ શક્યતઃ તમામ કવેશ્યન સોલ્વ કરવાનું લક્ષ્ય રહેશે.

સ્કુલમાં શીખવેલ રાત્રી ક્લાસમાં ઓમીટ થશે નહીં અને

રાત્રી ક્લાસમાં શીખવેલ સ્કુલમાં ઓમીટ થશે નહીં.

એટલે કે રીપીટની પ્રથા રહેશે ઓમીટની પ્રથા રહેશે નહીં.

સ્કુલમાં દરેક સ્ટુડન્ટસએ વર્ગખંડમાં પાઠ્ય પુસ્તક સાથે રાખવું ફરજિયાત રહેશે.

અને રાત્રી ક્લાસમાં દર બે સ્ટુડન્ટસ દિઠ (બેચ દિઠ એક) ડાયજેસ્ટ સાથે રાખવું ફરજિયાત રહેશે.

સ્કુલમાં ડાયજેસ્ટથી ટીચીંગ થઈ શકે નહીં અને રાત્રી ક્લાસમાં પાઠ્ય પુસ્તક ની પ્રથા રહેશે નહીં.

સ્કુલ અને રાત્રી ક્લાસમાં વર્ગ ખંડમાં દરેક સ્ટુડન્ટસએ બુકનો ચાલતો ટોપીક ખૂલ્લો રાખવો ફરજિયાત રહેશે.

રાત્રી ક્લાસમાં ગણિતનાં તાસ, વિજ્ઞાનના તાસ, અંગ્રેજીના તાસ, ઈ-લર્નીંગના તાસ તથા કોમ્પ્યુટરનો તાસ (ઓફ લાઈન) શીખવાનો રહેશે.

બોર્ડનું રીજલ્ટ ઉત્કૃષ્ટ આવે તે હેતુથી ઉપરોક્ત આયોજન કરવાનું સંસ્થા વિચારે છે.

ગુજરાતી મિડીયમ ધો. ૧૧-૧૨ આર્ટસ તેમજ કોમર્સ ધો. ૧૨ માં ઉપરોક્ત પ્રથા રહેશે.

મેનેજમેન્ટ વર્તી

તમામ મુખ્ય નોટીસબોર્ડ (૦૩) તમામ સ્ટાફરૂમ (૧૮) તમામ ઓફીસ રૂમ (૦૮) તમામ હોસ્ટેલ નોટીસ બોર્ડ (૧૧)



સુચના નં. ૮૭ તા. ૧૨/૦૫/૧૫  
**સુપરવાઈઝર - કાર્ય વ્યવસ્થા સુધારો**

ક્રમ	નામ	જવાબદારીનો વિભાગ	વર્ગ	સંખ્યા	સ્કુલ-કોલેજ સમય	સુપરવાઈઝર સમય
<b>સવાર પાળી વ્યવસ્થા</b>						
૧	હરિભાઈ દેવમુરારી 29 - 1465	B.Sc. એપ્લાઈડ BCA કોલેજ M.Sc.IT કોલેજ MCA કોલેજ	13 13 02 01	725 646 88 06	6:30 to 12:40 6:30 to 12:40 6:30 to 12:40 6:30 to 12:40	6:00 to 01:30
૨	વિનોદભાઈ લીલાણી 28 - 1492	માધ્યમિક ઉ.મા. આર્ટ્સ-કોમર્સ	24 04	1379 113	6:30 to 12:40 6:30 to 12:40	6:00 to 01:30
૩	સુખદેવભાઈ જોષી 32 - 888	ICSE / GSEB KG to 5 ICSE / GSEB 6 to 10	19 13	495 393	7:00 to 12:15 6:30 to 12:30	6:00 to 01:30 રાત્રી ક્લાસ (8)
<b>બપોર પાળી વ્યવસ્થા</b>						
૪	મનુભાઈ ધાનાણી 32 - 1422	બાલમંદિર પ્રાથમિક/ઉ.પ્રાથમિક	03 29	70 1352	12:30 to 3:45 12:30 to 6:00	12:00 to 7:30
૫	દિનકરભાઈ માને 32 - 1431	MBA , MAM B.Ed , M.Ed Pharmacy Arts કોલેજ Commerce કોલેજ BBA કોલેજ	04 02 06 03 08 09	162 95 120 77 544 433	12:50 to 7:00 12:50 to 7:00 12:00 to 7:00 12:50 to 7:00 12:50 to 7:00 12:50 to 7:00	12:00 to 7:30
<b>બંને પાળી વ્યવસ્થા</b>						
૬	રાજેશભાઈ તેરૈયા 29 - 1442	EMઉ.મા. સાયંસ / કોમર્સ GMઉ.મા. સાયંસ	12 17	486 956	6:30 to 12:40 12:00 to 7:00	06:00 to 9:00 મોર્નિંગ ક્લાસ(15) રાત્રી ક્લાસ(10)
૭	આશિષભાઈ પંડયા 08 - 154	MA કોલેજ M.Com. કોલેજ M.Sc. કોલેજ B.Sc. બેઝીક	02 02 02 02	13 20 25 96	6:30 to 12:40 6:30 to 12:40 12:00 to 7:00 6:30 to 12:40	06:00 to 7:00 અને PG વર્ગ શિક્ષક

- નોંધ :** (૧) સૌ સુપરવાઈઝર લોબી કન્ડક્ટરની ફરજ નીભાવશે.  
(૨) લોબી કન્ડક્ટીંગમાં "બાજ નજર" મૂખ્ય ગણાશે.  
(૩) સુપરવાઈઝર "સીસ્ટમ ફોલોઅપ" સાથે કનેક્ટ રહેશે.  
(૪) ઉપરોક્ત બાબત વિચારાધિન છે સૌના સુચન આવકાર્ય છે.  
તમામ મુખ્ય નોટીસબોર્ડ (૦૩) તમામ સ્ટાફરૂમ (૧૮) તમામ ઓફીસ રૂમ (૦૯) તમામ હોસ્ટેલ નોટીસ બોર્ડ (૧૧)

**મેનેજમેન્ટ વતી**

**સુચના નં. ૮૮**  
**તા. ૧૨/૦૫/૧૫**  
**રાષ્ટ્રિ ક્લાસ વિષય જ્ઞાનવણી સ્કુલ - કોલેજ**

ક્રમ	ધોરણ	ક્વાર્ટર-૧	ક્વાર્ટર-૨	ક્વાર્ટર-૩	ક્વાર્ટર-૪
1	GM 6 to 10	Eng., Maths, Sci.	Eng., Maths, Sci.	Eng., Maths,Sci.	Eng., Maths,Sci.
2	GM 11,12 Com	Eng., A/c, Stat	Eng., A/c, Stat	Eng., A/c, Stat	Eng., A/c, Stat
3	GM 11,12 Sci.	Chem, Phy, Bio, Maths,Eng.	Chem, Phy, Bio, Maths,Eng.	Chem, Phy, Bio, Maths,Eng.	Chem, Phy, Bio, Maths,Eng.
4	EM 6 to 10	Maths, Science	Maths, Science	Maths, Science	Maths, Science
5	EM 11,12 Com	A/C, SPCC, State,BA	A/C, SPCC, State,BA	A/C, SPCC, State,BA	A/C, SPCC, State,BA
6	EM 11,12 Sci.	Chem, Phy, Bio, Maths,Eng.	Chem, Phy, Bio, Maths,Eng.	Chem, Phy, Bio, Maths,Eng.	Chem, Phy, Bio, Maths,Eng.
7	FYBCA	C, HTML/Internet	C, HTML/Internet	DS, VB	DS, VB
8	SYBCA	C++,Oracle	C++,Oracle	JAVA, C#	JAVA, C#
9	TYBCA	J2EE, Asp.net	J2EE, Asp.net	Android, SQL Server	Android, SQL Server
10	FYBSC	MB, BC, BT	MB, BC, BT	MB, BC, BT	MB,BC, BT
11	FYBSC(Basic)	Phy,Chem,Maths/Zoology	Phy,Chem,Maths/Zoology	Phy,Chem,Maths/Zoology	Phy,Chem,Maths/Zoology
12	SYBSC	MB, BC, BT	MB, BC, BT	MB, BC, BT	MB, BC, BT
13	TYBSC	P-5, P-6, P-7	P-5, P-6, P-7	P-5, P-6, P-7	P-5, P-6, P-7
14	FYBA	C.Eng, Fun-2	C.Eng, Fun-2	C.Eng, Fun-1,3, Fun - 2,4	C.Eng, Fun-1,3, Fun - 2,4
15	SYBA	C.Eng, Fun- 6	C.Eng, Fun- 6	Fun-6, Eng-8, Fun-5, Eng-7	Fun-6, Eng-8, Fun-5, Eng-7
16	TYBA	Eng-13, Eng-16	Eng-13, Eng-16	Eng-12,18, Eng-13,19, Eng-15,21	Eng-12,18, Eng-13,19, Eng-15,21
17	FYBBA	BM, POM, POA	BM, POM, POA	BM, POM, POA	BM, POM, POA
18	SYBBA	FM, Crop A/C, BS	FM, Crop A/C, BS	FM, Crop A/C, BS	FM, Crop A/C, BS
19	TYBBA	Mgt A/C, OR, BT	Mgt A/C, OR, BT	Mgt A/C, OR, BT	Mgt A/C, OR, BT
20	FYBCom	Maths, Fin.A/C, Adv.A/C	Maths, Fin.A/C, Adv.A/C	Maths, Fin.A/C, Adv.A/C	Maths, Fin.A/C, Adv.A/C
21	SYBCom	Adv.A/C, Cost A/C, Crop.A/C	Adv.A/C, Cost A/C, Crop.A/C	Adv.A/C, Cost A/C, Crop.A/C	Adv.A/C, Cost A/C, Crop.A/C
22	TYBCom	Adv.A/C, Stat, Mgt.A/C	Adv.A/C, Stat, Mgt A/C	Adv.A/C, Stat, Mgt A/C	Adv.A/C, Stat, Mgt A/C

**મેનેજમેન્ટ વતી**

તમામ મુખ્ય નોટીસબોર્ડ (૦૩) તમામ સ્ટાફરૂમ (૧૮) તમામ ઓફીસ રૂમ (૦૯) તમામ હોસ્ટેલ નોટીસ બોર્ડ (૧૧)

સુચના નં. ૮૯

તા. ૧૩/૦૫/૧૫

## મેઈન કોલેજ હાજરી ઘટ/નિયમ ભંગ LC ઈસ્યુ

મેઈન કોલેજની નીચેની વિદ્યાર્થીનીની હાજરી ઘટ/નિયમ ભંગના કારણે LC ઈસ્યુ કરવામાં આવે છે. (LC-RPAD થી મોકલવા)

ક્રમ	વિદ્યાર્થીનીનું નામ	ધોરણ	LC ઈસ્યુ તારીખ
૧	વઘાસીયા કોમલ દિનેશભાઈ	F.Y.BCA(કોચીંગ)-B	11/05/2015
૨	રાબડીયા સપના રમેશભાઈ	F.Y.BCA(કોચીંગ)-A	11/05/2015
૩	ભાદાણી હેતલ પ્રવિણભાઈ	F.Y.BCA(કોચીંગ)-B	11/05/2015
૪	વસોયા પૂજા દિલીપભાઈ	F.Y. BBA-A	11/05/2015
૫	હિરપરા રૂચિકા છગનભાઈ	F.Y.B.Sc.(કોચીંગ)-C	12/05/2015
૬	ત્રવાડી તસ્નીમ સાકીરભાઈ	F.Y.BCA(કોચીંગ)-A	12/05/2015
૭	જોશી શીખા અશોકભાઈ	F.Y.BCA(કોચીંગ)-B	12/05/2015
૮	કસવાળા રીકલ અશોકભાઈ	F.Y. BCA-A	12/05/2015
૯	મકાણી જાનકી જયેશભાઈ	S.Y.BCA-D	12/05/2015

**મેનેજમેન્ટ વતી**

તમામ મુખ્ય નોટીસબોર્ડ (૦૩) તમામ સ્ટાફરૂમ (૧૮) તમામ ઓફીસ રૂમ (૦૮) તમામ હોસ્ટેલ નોટીસ બોર્ડ (૧૧)

**સુચના નં. ૯૦**  
**તા. ૧૩/૦૫/૨૦૧૫**  
**ગૃહમાતા સેલરી શેડ્યુલ**

---

ક્રમ	લાયકાત	સ્ટાર્ટીંગ સેલરી
૧	MBA - MCA - M.Sc.-IT	8500
૨	EMMA - M.Com. - M.Sc.	7500
૩	અન્ય લાયકાત	6500

- નોંધ:—** (૧) સંકુલની સ્ટુડન્ટસને ગૃહમાતામાં જોડાવા જાહેર ઓફર છે.
- (૨) ગૃહમાતા માંથી જરૂર પડયે નોનટીચીંગમાં ઓફર થશે.
- (૩) ગૃહમાતાની બન્ને વેકેશન બન્ને મીડટર્મની સેલરી વર્કીંગ ડેમા ઉમેરી નવુ પગાર માળખુ ઘડવાની બાબત વિચારાધિન છે.

મેનેજમેન્ટ વતી

તમામ મુખ્ય નોટીસબોર્ડ (૦૩)  
તમામ સ્ટાફરૂમ (૧૮)  
તમામ ઓફીસ રૂમ (૦૯)  
તમામ હોસ્ટેલ નોટીસ બોર્ડ (૧૧)

સુચના નં. ૯૧

તા. ૧૩/૦૫/૨૦૧૫

**સેલરી ફેરફાર - કોમ્પ્યુટર એન્ટ્રી સુધારો**

---

સંકુલનાં કોઈ પણ સ્ટાફની સેલરીમાં ફેરફાર થાય અને ડુપ્લીકેટ નીકળે.

એટલે તુરતજ ડુપ્લીકેટ આધારે પગાર વિભાગે કોમ્પ્યુટરમાં એન્ટ્રી સુધારવાની પ્રથા રાખવી.

નહી કે જે તે સમયે સેલરી કરવાની થાય ત્યાં સુધી રાહ જોવી.

કોમ્પ્યુટર એન્ટ્રી ડુપ્લીકેટ સાથે ટેલી થાય તે માટે ઈમીડીએટલી ઈફેક્ટની પ્રથા રાખવી.

કોમ્પ્યુટર વિભાગની સલાહ સુચન પગાર વિભાગે લેવી.

ઉપરોક્ત બાબત વિચારાધિન છે. સૌનાં સુચન આવકાર્ય છે.

મેનેજમેન્ટ વતી

તમામ મુખ્ય નોટીસબોર્ડ (૦૩)

તમામ સ્ટાફરૂમ (૧૮)

તમામ ઓફીસ રૂમ (૦૯)

તમામ હોસ્ટેલ નોટીસ બોર્ડ (૧૧)

સુચના નં. ૯૨ તા. ૧૪/૦૫/૧૫  
રાત્રિ ક્લારસ તાસ ફાળવણી EM - GM સ્કુલ

GM સ્કુલ								
ક્રમ	ધોરણ	વિષય						
		English	Maths	Science	E-Learning	Offline	Online	Total
૧	GM 6	3	3	3	2	1	---	12
૨	GM 7	3	3	3	2	1	---	12
૩	GM 8	3	3	3	2	1	---	12
૪	GM 9	3	3	3	2	1	---	12
૫	GM 10	3	3	3	2	1	---	12
		English	A/C	Stat	E-Learning	Offline	Online	Total
૬	GM 12 Com	3	3	3	---	2	1	12
		English	Economics	Psychology	E-Learning	Offline	Online	Total
૭	GM 11 Arts	3	3	3	---	2	1	12
૮	GM 12 Arts	3	3	3	---	2	1	12
		Chem.	Phy.	Bio/Maths.	E-Learning	Offline	Offline	Total
૯	GM 11 Sci.	6	6	6	---	---	---	18
૧૦	GM 12 Sci.	6	6	6	---	---	---	18

EM સ્કુલ								
ક્રમ	ધોરણ	વિષય						
		Maths	Science	E-Learning	Offline	Online	Total	
૧	EM 6	5	4	2	1	---	12	
૨	EM 7	5	4	2	1	---	12	
૩	EM 8	5	4	2	1	---	12	
૪	EM 9	5	4	2	1	---	12	
૫	EM 10	5	4	2	1	---	12	
		BA	A/C	Stat	SPCC	Offline	Online	Total
૬	EM 11 Com	2	3	3	2	1	1	12
૭	EM 12 Com	2	3	3	2	1	1	12
	Group A	Chem.	Phy.	Maths	E-Learning	Offline	Online	Total
૮	EM 11 Sci.	5	5	5	2	1	---	18
૯	EM 12 Sci.	5	5	5	2	1	---	18
	Group B	Chem.	Phy.	Bio.	E-Learning	Offline	Online	Total
૧૦	EM 11 Sci.	5	5	5	3	---	---	18
૧૧	EM 12 Sci.	5	5	5	3	---	---	18

મેનેજમેન્ટ વતી

તમામ મુખ્ય નોટીસબોર્ડ (૦૩) તમામ સ્ટાફરૂમ (૧૮) તમામ ઓફીસ રૂમ (૦૯) તમામ હોસ્ટેલ નોટીસ બોર્ડ (૧૧)

**સુચના નં. ૯૩ તા. ૧૪/૦૫/૧૫**  
**રાત્રિ ક્લાસ તાસ ફાળવણી મેઈન કોલેજ ૧૪-૧૫**

ક્રમ	વિભાગ	વિષય					
૧	FYBCA	C	HTML/Internet	Offline	Online	Total	
		2	2	3	2	9	
૨	SYBCA	C++	Oracle	Offline	Online		
		2	2	3	2	9	
૩	TYBCA	J2EE	ASP.NET	Offline	Online		
		2	2	6	2	12	
૪	FYBA	C.ENG	FUN - 2	Offline	Online		
		2	4	---	---	6	
૫	SYBA	C.ENG	FUN - 6	Offline	Online		
		2	4	---	---	6	
૬	TYBA	ENG - 13	ENG - 16	Offline	Offline		
		2	4	---	---	6	
૭	FYBSC	MB	BC	BT	Offline	Online	Total
		2	2	2	---	1	7
૮	SYBSC	MB	BC	BT	Offline	Online	
		2	2	2	---	1	7
૯	TYBSC	P-5	P-5	P-5	Offline	Online	
		2	2	2	---	1	7
૧૦	FYBSC (Basic)	Phy.	Chem.	Maths/Zoology	Offline	Online	
		3	2	3	---	1	9
૧૧	FYBBA	BM	POM	POA	Offline	Online	Total
		3	2	3	1	1	10
૧૨	SYBBA	FM	Crop. A/c	BS	Offline	Online	
		2	3	3	1	1	10
૧૩	TYBBA	Mgt. A/c	OR	BT	Offline	Online	
		3	3	3	1	1	11
૧૪	FYBcom	Maths	Fin. A/c	Adv. A/c	Offline	Online	Total
		3	3	3	1	1	11
૧૫	SYBcom	Adv. A/c	Cost. A/c	Crop. A/c	Offline	Online	
		3	3	3	1	1	11
૧૬	TYBcom	Adv. A/c	Stat	Mgt. A/c	Offline	Online	
		3	3	3	1	1	11

**મેનેજમેન્ટ વતી**

તમામ મુખ્ય નોટીસબોર્ડ (૦૩) તમામ સ્ટાફરૂમ (૧૮) તમામ ઓફીસ રૂમ (૦૯) તમામ હોસ્ટેલ નોટીસ બોર્ડ (૧૧)

**સુચના નં. ૯૪ તા. ૧૫/૦૫/૧૫**  
**રાત્રિ ક્લાસ વિષય ફાળવણી (સેમવાઈઝ)**

ક્રમ	વિભાગ	ઓડ સેમ	ઈવન સેમ
1	GM 6 to 10	Eng., Maths, Sci.	Eng., Maths,Sci.
2	GM 11,12 Com	Eng., A/c, Stat	Eng., A/c, Stat
3	GM 11,12 Arts	Eng., Eco., Psy.	Eng., Eco., Psy.
4	GM 11,12 Sci.	Chem, Phy, Bio, Maths	Chem, Phy, Bio, Maths
5	EM 6 to 10	Maths, Science	Maths, Science
6	EM 11,12 Com	A/C, SPCC, Stat,BA	A/C, SPCC, Stat,BA
7	EM 11,12 Sci.	Chem, Phy, Bio, Maths	Chem, Phy, Bio, Maths
8	FYBA	C.Eng, Fun-2	C.Eng,Fun-1,3,Fun - 2,4
9	SYBA	C.Eng, Fun- 6	Fun-6,Eng-8,Fun-5,Eng-7
10	TYBA	Eng-13, Eng-16	Eng-12,18,Eng-13,19,Eng-15,21
11	FYBCom	Maths, Fin.A/C,Adv.A/C	Maths, Fin.A/C,Adv.A/C
12	SYBCom	Adv.A/C,Cost A/C,Crop.A/C	Adv.A/C,Cost A/C,Crop.A/C
13	TYBCom	Adv.A/C,Stat,Mgt.A/C	Adv.A/C, Stat, Mgt A/C
14	FYBSC(એવાઈઝ)	MB, BC, BT	MB, BC, BT
15	SYBSC(એવાઈઝ)	MB, BC, BT	MB, BC, BT
16	TYBSC(એવાઈઝ)	P-5, P-6, P-7	P-5, P-6, P-7
17	FYBSC(બેચીક)	Phy,Chem,Maths/Zoology	Phy,Chem,Maths/Zoology
18	SYBSC(બેચીક)	Phy,Chem,Maths/Zoology	Phy,Chem,Maths/Zoology
19	FYBBA	BM, POM, POA	BM, POM, POA
20	SYBBA	FM, Crop A/C, BS	FM, Crop A/C, BS
21	TYBBA	Mgt A/C, OR, BT	Mgt A/C, OR, BT
22	FYBCA	C, HTML/Internet	DS, VB
23	SYBCA	C++,Oracle	JAVA, C#
24	TYBCA	J2EE, Asp.net	Android, SQL Server

**મેનેજમેન્ટ વતી**

તમામ મુખ્ય નોટીસબોર્ડ (૦૩) તમામ સ્ટાફરૂમ (૧૮) તમામ ઓફીસ રૂમ (૦૯) તમામ હોસ્ટેલ નોટીસ બોર્ડ (૧૧)



**સુચના નં. ૯૫ તા. ૧૮/૦૫/૧૫**  
**રાત્રિ ક્લાસ તાસ ફાળવણી મેઈન કોલેજ ૧૫-૧૬**

ક્રમ	વિભાગ	વિષય								
૧	FYBA	C.ENG	FUN - 2	Offline	Online	E-Lib.	Comptv.Exam	Reserved	Total	
		2	4	1	1	1	1	+2	12	
૨	SYBA	C.ENG	FUN - 6	Offline	Online	E-Lib.	Comptv.Exam	Reserved	Total	
		2	4	1	1	1	1	+2	12	
૩	TYBA	ENG - 13	ENG - 16	Offline	Online	E-Lib.	Comptv.Exam	Reserved	Total	
		2	4	1	1	1	1	+2	12	
૪	FYBcom	Maths	Fin. A/c	Adv. A/c	Offline	Online	E-Lib.	Comptv.Exam	Reserved	Total
		3	2	3	1	1	1	1	0	12
૫	SYBcom	Adv. A/c	Cost. A/c	Crop. A/c	Offline	Online	E-Lib.	Comptv.Exam	Reserved	Total
		3	2	3	1	1	1	1	0	12
૬	TYBcom	Adv. A/c	Stat	Mgt. A/c	Offline	Online	E-Lib.	Comptv.Exam	Reserved	Total
		3	3	2	1	1	1	1	0	12
૭	FYBSC (એવાર્ડ્સ)	MB	BC	BT	Offline	Online	E-Lib.	Comptv.Exam	Reserved	Total
		2	2	2	1	1	1	1	+2	12
૮	SYBSC (એવાર્ડ્સ)	MB	BC	BT	Offline	Online	E-Lib.	Comptv.Exam	Reserved	Total
		2	2	2	1	1	1	1	+2	12
૯	TYBSC (એવાર્ડ્સ)	P-5	P-6	P-7	Offline	Online	E-Lib.	Comptv.Exam	Reserved	Total
		2	2	2	1	1	1	1	+2	12
૧૦	FYBSC (ભૈત્તિક)	Phy.	Chem.	Maths/Zoology	Offline	Online	E-Lib.	Comptv.Exam	Reserved	Total
		3	2	3	1	1	1	1	0	12
૧૧	SYBSC (ભૈત્તિક)	Phy.	Chem.	Maths/Zoology	Offline	Online	E-Lib.	Comptv.Exam	Reserved	Total
		3	2	3	1	1	1	1	0	12
૧૨	FYBBA	BM	POM	POA	Offline	Online	E-Lib.	Comptv.Exam	Reserved	Total
		3	2	3	1	1	1	1	0	12
૧૩	SYBBA	FM	Crop.A/c	BS	Offline	Online	E-Lib.	Comptv.Exam	Reserved	Total
		2	3	3	1	1	1	1	0	12
૧૪	TYBBA	Mgt. A/c	OR	BT	Offline	Online	E-Lib.	Comptv.Exam	Reserved	Total
		3	2	3	1	1	1	1	0	12
૧૫	FYBCA	C	HTML/Internet	Offline	Online	E-Lib.	Comptv.Exam	Reserved	Total	
		2	2	3	2	1	1	+1	12	
૧૬	SYBCA	C++	Oracle	Offline	Online	E-Lib.	Comptv.Exam	Reserved	Total	
		2	2	3	2	1	1	+1	12	
૧૭	TYBCA	J2EE	ASP.NET	Offline	Online	E-Lib.	Comptv.Exam	Reserved	Total	
		2	2	6	2	1	1	-2	12	

**મેનેજમેન્ટ વતી**

તમામ મુખ્ય નોટીસબોર્ડ (૦૩) તમામ સ્ટાફરૂમ (૧૮) તમામ ઓફીસ રૂમ (૦૯) તમામ હોસ્ટેલ નોટીસ બોર્ડ (૧૧)

સુચના નં. ૯૬

તા. ૧૮/૦૫/૨૦૧૫

**રાત્રી ક્લાસ શિક્ષક વ્યવસ્થા**

---

રાત્રી ક્લાસમાં જે તે સ્કુલ-કોલેજ નાં શિક્ષકને જે તે સ્કુલ-કોલેજ માં ટીચીંગ કાર્ય ફાળવવાની પ્રથા રહેશે.

એટલે કે શક્ય હશે ત્યાં સુધી સ્કુલ ટીચરને કોલેજમાં નહી અને કોલેજ ટીચરને સ્કુલમાં નહી.

આમ છતા જરૂર જણાય તો કામચલાઉ ધોરણે તેમ વ્યવસ્થા થઈ શકશે.

પરંતુ જે તે સ્કુલ-કોલેજ માંથી શિક્ષક અવેલેબલ થશે એટલે ઉપરોક્ત વ્યવસ્થા રદ થશે.

ઉપરોક્ત બાબત વિચારાધિન છે. સૌનાં સુચન આવકાર્ય છે.

મેનેજમેન્ટ વતી

તમામ મુખ્ય નોટીસબોર્ડ (૦૩)

તમામ સ્ટાફરૂમ (૧૮)

તમામ ઓફીસ રૂમ (૦૯)

તમામ હોસ્ટેલ નોટીસ બોર્ડ (૧૧)

સુચના નં. ૯૭ તા. ૧૯/૦૫/૧૫

## રાત્રી ક્લાસ વ્યવસ્થા ફેરફાર આયોજન

રાત્રી ક્લાસની વર્તમાન વ્યવસ્થામાં ફેરફાર કરી નીચે પ્રમાણે આયોજન કરવામાં આવે છે.

ધો. ૬ થી PG તમામ ધોરણનાં રાત્રી ક્લાસ રહેશે. (ધો. ૧ થી ૫ ને મુક્તિ)

ધો. ૬ થી મેઈન કોલેજ સુધી વીકલી ૧૨ તાસ, પ્રોફેશનલ કોલેજ ૬ તાસ, ઉ.મા. સાયંસ ૧૮ તાસ વ્યવસ્થા રહેશે.

રાત્રી ક્લાસમાં હાર્ડ અને ગણતરી વિષયનાં તાસ ગોઠવવાની પ્રથા રહેશે. વિષય પસંદગી અને તાસ વેઈટેજ પ્રિન્સીપાલ, વિષય શિક્ષક, CR અને રેન્કરનાં અભિપ્રાય આધારે નક્કી થશે.

ઉપરાંત ઓફલાઈન ઓનલાઈન કોમ્પ્યુટર તાસ ફાળવવાની પ્રથા યથાવત રહેશે. તેમજ સ્કૂલમાં ઈ-લર્નિંગ અને મેઈનકોલેજમાં ઈ-લેબ અને સ્પર્ધાત્મક પરીક્ષા તૈયારી તાસ રહેશે.

પ્રોફેશનલ કોલેજમાં વિષયનાં તાસની પ્રથા રહેશે નહીં પરંતુ વિષય શિવાયનાં ઉપરોક્ત તાસ ગોઠવાશે.

સવારની પાળીનાં સાંજે ૭ થી ૯ અને બપોરની પાળીનાં સવારે ૭ થી ૯ તાસ ગોઠવાશે.

સ્ટાફ પસંદગીમાં સંકુલ સ્ટાફને પ્રાયોરીટી રહેશે તેમાં પણ પોતાની સ્કૂલ – કોલેજને ફર્સ્ટ પ્રાયોરીટીની પ્રથા રહેશે. નાઘૂટકે બહારનાં સ્ટાફ પસંદ થશે. સંસ્થા સ્કૂલ-કોલેજ અવર્સ અને રાત્રી ક્લાસમાં સ્ટુડન્ટ્સને અભ્યાસ દરમીયાનની અને અભ્યાસ પછીની કારકિર્દીની બાબતમાં એડવાન્સમાં ટ્રેઈન્ડ કરવા માંગે છે.

સંકુલની હોસ્ટેલ માટે રાત્રી ક્લાસ ફરજિયાત અને સીટી માટે સ્વૈચ્છીક રહેશે. જ્યારે LD માટે તમામ સ્ટુડન્ટ્સ સામેલ થાય તો તાસ ગોઠવવાની પ્રથા રહેશે. થોડા ઘણા માટે બસ વ્યવસ્થા ગોઠવાશે નહીં.

ઉપરોક્ત બાબત વિચારાધીન છે. સૌનાં સુચન આવકાર્ય છે.

મેનેજમેન્ટ વતી

તમામ મુખ્ય નોટીસબોર્ડ (૦૩) તમામ સ્ટાફરૂમ (૧૮) તમામ ઓફીસ રૂમ (૦૯) તમામ હોસ્ટેલ નોટીસ બોર્ડ (૧૧) ધો. ૬ થી PG સ્ટાફ સ્ટુડન્ટ્સ ટુંકી નકલ.

સુચના નં. ૯૮  
તા. ૧૯/૦૫/૧૫

## પૂનઃ પ્રવેશ ફી શેડ્યુલ

(૧)	ધો. ૧ થી ૮	—	/—
(૨)	ધો. ૯ થી ૧૨	—	/—
(૩)	UG - PG કોલેજ	—	/—

સામાન્ય રીતે પૂનઃ પ્રવેશ આપવાની પ્રથા નથી.

વિદ્યાર્થીની સ્વૈચ્છાએ LC કઢાવે અને ક્યાય પ્રવેશ મળે નહીં એટલે પૂનઃ દાખલ થવા આવે તે પ્રથાને પ્રોત્સાહિત કરી શકાય નહીં.

હાજરી ઘટ કે નિયમ ભંગને કારણે સંસ્થાએ ઈસ્યુ કરેલ LC ને પૂનઃ પ્રવેશ પણ કોઈ રીતે યોગ્ય નથી.

આમ છતાં ખાસ કેઈસમાં મેનેજમેન્ટ પૂનઃ પ્રવેશની સુચના આપે તો તે પૂનઃ પ્રવેશને પાત્ર ગણાશે.

સૌનાં સુચન આવકાર્ય છે.

મેનેજમેન્ટ વતી

તમામ મુખ્ય નોટીસબોર્ડ (૦૩)  
તમામ સ્ટાફરૂમ (૧૮)  
તમામ ઓફીસ રૂમ (૦૮)  
તમામ હોસ્ટેલ નોટીસ બોર્ડ (૧૧)

સુચના નં. ૯૯

તા. ૨૦/૦૫/૧૫

**પ્રોફેશનલ કોલેજ રાત્રિ ક્લાસ તાસ ફાળવણી ૧૫-૧૬**

ક્રમ	વિભાગ	Offline	Online	E-Lib	Cmpt.Exam	Total
1	B.Ed	2	2	1	1	6
2	M.Ed	2	2	1	1	6
3	MBA	2	2	1	1	6
4	MAM	2	2	1	1	6
5	B.Pharm	2	2	1	1	6
6	M.Pharm	2	2	1	1	6
7	MCA	2	2	1	1	6
8	MSCIT	2	2	1	1	6
9	PGDCA	2	2	1	1	6
10	MA	2	2	1	1	6
11	M.Com	2	2	1	1	6
12	M.Sc	2	2	1	1	6

મેનેજમેન્ટ વતી

તમામ મુખ્ય નોટીસબોર્ડ (૦૩)

તમામ સ્ટાફરૂમ (૧૮)

તમામ ઓફીસ રૂમ (૦૮)

તમામ હોસ્ટેલ નોટીસ બોર્ડ (૧૧)

સુચના નં. ૧૦૦

તા. ૨૨/૦૫/૧૫

## સ્પોર્ટ્સ/મ્યુઝીક સ્કૂલ - ટાઈમ ટેબલ ફેરફાર

### GM સ્કૂલ ધો. ૬ થી ૮-સ્પોર્ટ્સ-મ્યુઝીક તાસ

Time	Mon.	Tues.	Wed.	Thrus.	Fri.	Sat.	WEEKLY TOTAL
04:15 To 04:50	8-A-GRUP-1-55 8-B-GRUP-2-54	7-A-GRUP-1-54 8-B-GRUP-2-53	---	6-A-GRUP-1-54 6-B-GRUP-2-53	7-C-GRUP-1-54 7-D-GRUP-2-53	8-D-GRUP-1-55 8-E-GRUP-2-55	272 268
04:50 To 05:25	8-C-GRUP-1-54 8-H-GRUP-2-53	7-E-GRUP-1-35 7-F-GRUP-2-34	---	6-C-GRUP-1-60 8-I-GRUP-2-60	---	8-F-GRUP-1-55 8-G-GRUP-2-55	204 202
DAILY TOTAL	216	176	---	227	107	220	946

### GM સ્કૂલ ધો. ૯ થી ૧૨-સ્પોર્ટ્સ-મ્યુઝીક તાસ

Time	Mon.	Tues.	Wed.	Thrus.	Fri.	Sat.	WEEKLY TOTAL
09:45 To 10:30	LPT-10-A-GRUP-1-60 LPT-10-B-GRUP-2-60	LPT-9-E-GRUP-1-52 LPT-9-F-GRUP-2-52	BNV-9-E-GRUP-1-59 BNV-9-E-GRUP-2-58	BNV-9-A-GRUP-1-60 BNV-9-B-GRUP-2-60	----	BNV-10-A-GRUP-1-60 BNV-10-B-GRUP-2-60	291 290
10:30 To 11:15	11-12-Arts-GRUP1-60	12-A-GRUP-1-55 12-B-GRUP-2-56	----	BNV-9-C-GRUP-1-58 BNV-9-D-GRUP-2-58	LPT-9-C-GRUP-1-53 LPT-9-D-GRUP-2-53	BNV-10-C-GRUP-1-59 BNV-10-D-GRUP-2-59	285 226
11:15 To 12:00	LPT-9-A-GRUP-1-58 LPT-9-B-GRUP-2-57	BNV-10-E-GRUP-1-50 BNV-10-F-GRUP-2-50	LPT-10-E-GRUP-1-56 LPT-10-F-GRUP-2-56	LPT-10-C-GRUP-1-60 LPT-10-D-GRUP-2-60	----	----	224 223
DAILY TOTAL	295	315	229	356	106	238	1539

નોંધ:- (૧) સ્પોર્ટ્સ-મ્યુઝીક GM ધો. ૬ થી ૧૦ વિકલી ૧ તાસ રહેશે. (૨) સ્પોર્ટ્સ-મ્યુઝીક GM ધો. ૧૧-૧૨ આર્ટ્સ-કોમર્સ વિકલી ૧ તાસ રહેશે. (૩) ધો. ૬ થી ૧૨ GM ને સ્પોર્ટ્સ-મ્યુઝીકના તાસ ઓલ્ટરનેટ રહેશે. (૪) EM બન્ને બોર્ડ તેમજ GM ધો. ૧૧-૧૨ સાયંસને સ્પોર્ટ્સ-મ્યુઝીકના તાસ હાલમાં ફાળવવાની પ્રથા રહેશે નહીં. (૫) મ્યુઝીકના દરેક તાસના બે ગ્રુપ રહેશે. જ્યારે સ્પોર્ટ્સના તાસમાં પહેલેથી પસંદ કરેલી રમતનું ગ્રુપ જ રહેશે. (૬) મ્યુઝીકના તાસમાં ગ્રુપ-૧ ને મ્યુઝીક ક્લાસ-૧ M C A બિલ્ડીંગ ફર્સ્ટ ફ્લોર રૂમ નંબર M-211 માં બેસવાનું રહેશે. તેમજ ગ્રુપ-૨ ને મ્યુઝીક ક્લાસ-૨ M C A બિલ્ડીંગ ફર્સ્ટ ફ્લોર રૂમ નં. M-212 માં બેસવાનું રહેશે. (૬) ગ્રુપ નં.-૧ના તાસ મેહુલભાઈ અને અંકિતાબેન ટેકલ કરશે. તેમજ ગ્રુપ નં.-૨ ના તાસ ઉદયભાઈ અને પ્રાંજલબેન ટેકલ કરશે. (૭) ઉપરોક્ત વ્યવસ્થા ખુલતા સત્રથી અમલમાં આવશે.

મેનેજમેન્ટ વતી

તમામ મુખ્ય નોટીસબોર્ડ (૦૩) તમામ સ્ટાફ રૂમ (૧૮) તમામ ઓફીસ રૂમ (૦૯) તમામ હોસ્ટેલ નોટીસ બોર્ડ (૧૧)

**સુચના નં. ૧૦૧ તા. ૨૨/૦૫/૧૫**  
**સ્પોર્ટ્સ/મ્યુઝીક કોલેજ - ટાઈમ ટેબલ ફેરફાર**

**મેઈન તેમજ પ્રોફેશનલ કોલેજ સ્પોર્ટ્સ-મ્યુઝીક તાસ**

Time	Mon.	Tues.	Wed.	Thrus.	Fri.	Sat.	WEEKLY TOTAL
09:45 To 10:30	FYBSc-B GRUP-1-75 ---	FYMscIT GRUP-1-50 SYMscITMCA GRUP-2-55	SYBCA-A GRUP-1-63 SYBCA-3 GRUP-2-63	FYBCA-A GRUP-1-53 FYBCA-B GRUP-2-52	---	TYBsc-A GRUP-1-48 TYBsc-B GRUP-2-48	289 248
10:30 To 11:15	SYBS-B GRUP-1-66 SYBS-C GRUP-2-66	FYBCA-C GRUP-1-56 FYBCA-D GRUP-2-56	SYBCA-C GRUP-1-63 SYBCA-D GRUP-2-63	TYBSc-A GRUP-1-60 TYBsc-B GRUP-2-60	---	SYBsc-E GRUP-1-75 -----	320 245
11:15 To 12:00	SYBSc-A GRUP-1-60 SYBSc-D GRUP-2-60	----- ---	TYBCA-C GRUP-1-70 TYBCA-C/PGDCA- GRUP-2-80	TYBCA-A GRUP-1-60 TYBCA-B GRUP-2-60	TYB.Sc-C GRUP-1-65 ---	----- -----	255 200
02:15 To 03:00	----	---	FYSYMBA GRUP-1-60 FYSYMAM GRUP-2-60	Bed GRUP-1-80 Med / Msc GRUP-2-75	TYBpharm GRUP-1-35 ForthBpharm GRUP-2-35	---	175 230
03:00To 03:40	FY/SYBA GRUP-1-60 TYBA GRUP-2-60	FYBCom-B GRUP-1-53 FYBCom-C GRUP-2-53	SYBBA-A GRUP-1-59 SYBBA-B GRUP-2-59	FYBBA-A GRUP-1-54 FYBBA-B GRUP-2-54	TYBBA-A GRUP-1-60 TYBBA-B GRUP-2-60	TYBCom-A GRUP-1-46 TYBcom-B GRUP-2-46	332 332
04:00 To 04:45	SYBCom-A GRUP-1-68 SYBCom-B GRUP-2-68	FYBCom-A GRUP-1-67 ---	FYBBA-C GRUP-1-55 SYBBA-C GRUP-2-55	---	---	SYBCom-C GRUP-1-55 TYBCom-C GRUP-2-55	245 238
DAILY TOTAL	583	415	750	668	285	408	3109

નોંધ:- (૧) સ્પોર્ટ્સ-મ્યુઝીક મેઈન તેમજ પ્રોફેશનલ કોલેજ વિકલી ૧ તાસ રહેશે. (૨) મેઈન તેમજ પ્રોફેશનલ કોલેજને સ્પોર્ટ્સ-મ્યુઝીકનાં તાસ ઓલ્ટરનેટ રહેશે. (૩) મ્યુઝીકના દરેક તાસના બે ગ્રૂપ રહેશે. જ્યારે સ્પોર્ટ્સના તાસમાં પહેલેથી પસંદ કરેલી રમતનુ ગ્રૂપ જ રહેશે. (૪) મ્યુઝીકના તાસમાં ગ્રૂપ-૧ ને મ્યુઝીક ક્લાસ-૧ M C A બિલ્ડીંગ ફર્સ્ટ ફ્લોર રૂમ નંબર M-211માં બેસવાનુ રહેશે. તેમજ ગ્રૂપ-૨ને મ્યુઝીક ક્લાસ-૨ M C A બિલ્ડીંગ ફર્સ્ટ ફ્લોર રૂમ નંબર M-212 માં બેસવાનુ રહેશે. (૫) ગ્રૂપ નં.-૧ના તાસ મેહુલભાઈ અને અંકિતાબેન ટેકલ કરશે. તેમજ ગ્રૂપ નં.-૨ ના તાસ ઉદયભાઈ અને પ્રાંજલબેન ટેકલ કરશે. (૬) ઉપરોક્ત વ્યવસ્થા ખુલતા સત્રથી અમલમાં આવશે.

**મેનેજમેન્ટ વતી**

તમામ મુખ્ય નોટીસબોર્ડ (૦૩) તમામ સ્ટાફરૂમ (૧૮) તમામ ઓફીસ રૂમ (૦૯) તમામ હોસ્ટેલ નોટીસ બોર્ડ (૧૧)

**સુચના નં. ૧૦૨ તા. ૨૨/૦૫/૧૫**  
**F.Y. B.Sc. પ્રવેશ કાઉન્ટર વ્યવસ્થા**

તા. ૨૮/૦૫/૧૫ ને ગુરૂવારે F.Y. B.Sc નાં નવા પ્રવેશનાં કાઉન્ટર ની વ્યવસ્થા નીચે મુજબ રહેશે.

સ્કુલ ઓફિસ કાઉન્ટર - ૧ -	દોમડીયા ભૌતિકભાઈ
સ્કુલ ઓફિસ કાઉન્ટર - ૨ -	માંગરોળીયા બીનલબેન
સ્કુલ ઓફિસ કાઉન્ટર - ૩ -	દિક્ષીત સંદિપભાઈ
સ્કુલ ઓફિસ કાઉન્ટર - ૪ -	જોશી રશ્મિબેન
પ્રોફેશનલ ઓફિસ કાઉન્ટર - ૧ -	સોજીત્રા હર્ષદભાઈ
પ્રોફેશનલ ઓફિસ કાઉન્ટર - ૨ -	કટકીયા હસમુખભાઈ
પ્રોફેશનલ ઓફિસ કાઉન્ટર - ૩ -	પટોળીયા પ્રકાશભાઈ

પ્રવેશ કાર્ય સવારે ૧૦ કલાકે શરૂ થશે.

ઉપરોક્ત કાઉન્ટર સ્ટાફે ૧૫ મિનિટ વહેલા કાઉન્ટર સંભાળી લેવાનું રહેશે.

- નોંધ:— (૧) સંકુલ હોસ્ટેલ અને LD હોસ્ટેલમાં પ્રવેશ મેળવનારને જ કોલેજમાં નિયમાનુસાર પ્રવેશ મળશે.
- (૨) તેમજ સીટીમાં પરિવાર સાથે રહેતી વિદ્યાર્થીનીઓ અને થી KM ની રેન્જમાં આવતા ગામની અપડાઉન કરતી વિદ્યાર્થીનીને પ્રવેશ મળશે.
- (૩) તેમજ અમરેલી મથકથી ડાયરેક્ટ ટ્ય થતાં તાલુકા મથક જેમ કે, બગસરા, કુંકાવાવ, બાબરા, ધારી, સા.કુંડલા, લીલીયા, લાઠી થી અપડાઉન કરતી વિદ્યાર્થીનીઓને પ્રવેશ મળશે.
- (૪) સીટીમાં રહેતી વિદ્યાર્થીનીએ આધાર પુરાવા અર્થે રેશન કાર્ડની ઝેરોક્ષ પ્રવેશ ફોર્મ સાથે જોડવી ફરજિયાત રહેશે.
- (૫) પ્રવેશ લીધા બાદ પણ ઉપરોક્ત કાઉન્ટરની જાળવવો જરૂરી રહેશે અન્યથા કોલેજ પ્રવેશ આપો-આપ રદ થશે.

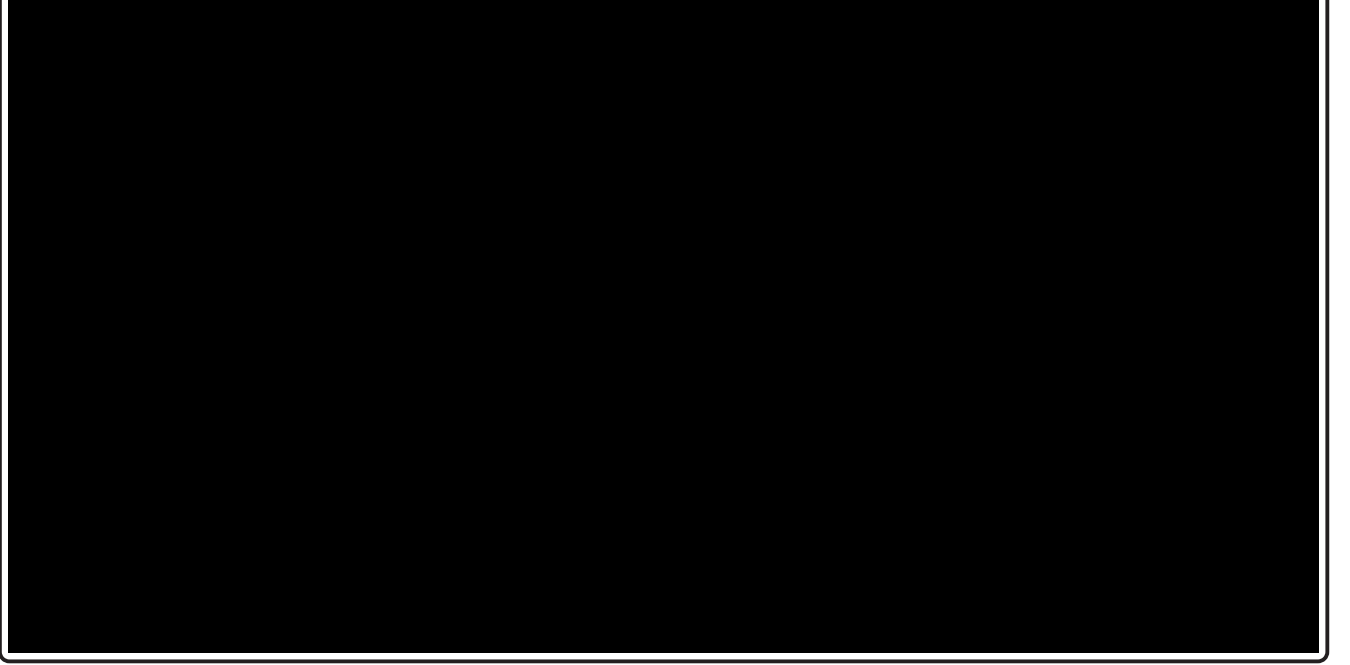
**મેનેજમેન્ટ વતી**

તમામ મુખ્ય નોટીસબોર્ડ (૦૩) તમામ સ્ટાફરૂમ (૧૭) તમામ ઓફિસ રૂમ (૦૮) તમામ હોસ્ટેલ નોટીસબોર્ડ (૧૧)





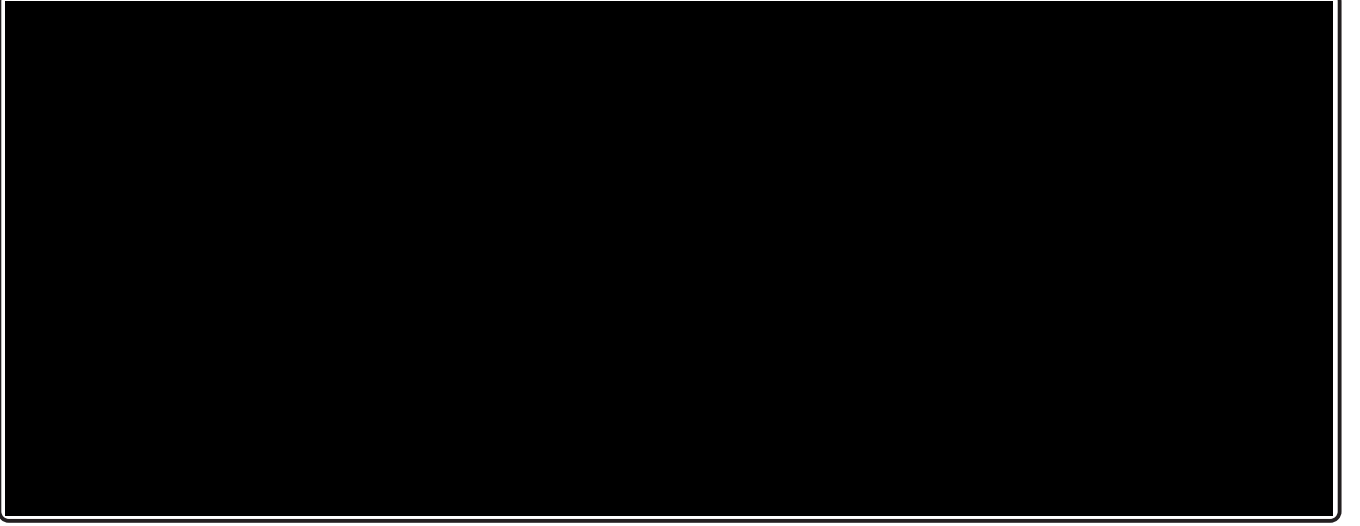
સુચના નં. ૧૦૪ તા. ૨૩/૦૫/૧૫  
કોમ્પ્યુટર EM - GM સ્કુલ રાત્રિ ક્લાસ ટાઈમ ટેબલ



**મેનેજમેન્ટ વતી**

તમામ મુખ્ય નોટીસબોર્ડ (૦૩) તમામ સ્ટાફરૂમ (૧૮) તમામ ઓફીસ રૂમ (૦૯) તમામ હોસ્ટેલ નોટીસ બોર્ડ (૧૧)

સુચના નં. ૧૦૫ તા. ૨૩/૦૫/૧૫  
ઈ-લર્નિંગ EM - GM સ્કુલ રાત્રિ ક્લાસ ટાઈમ ટેબલ



**મેનેજમેન્ટ વતી**

તમામ મુખ્ય નોટીસબોર્ડ (૦૩) તમામ સ્ટાફરૂમ (૧૮) તમામ ઓફીસ રૂમ (૦૯) તમામ હોસ્ટેલ નોટીસ બોર્ડ (૧૧)

સુચના નં. ૧૦૬  
તા. ૨૩/૦૫/૨૦૧૫  
**સુપરવાઈઝર સમય ફેરફાર**

ક્રમ	સુપરવાઈઝર નું નામ	સમય
	દેવમુરારી હરિભાઈ	6:00 થી 1:30
	લીબાણી વિનોદભાઈ	6:00 થી 1:30
	જોષી સુખદેવભાઈ	6:00 થી 1:30
	ધાનાણી મનુભાઈ	12:00 થી 7:30
	માને દિનકરરાય	12:00 થી 7:30
	તેરૈયા રાજેશભાઈ	6:00 થી 9:00
	પંડયા આશિષભાઈ	6:00 થી 7:00

- નોંધ:—** (૧) આવતી કાલથી ઉપર મુજબ સમય રહેશે.  
(૨) ઓપરેટરે સુપરવાઈઝરશ્રીઓને જાણ કરવા વિનંતિ.

મેનેજમેન્ટ વતી

તમામ મુખ્ય નોટીસબોર્ડ (૦૩)  
તમામ સ્ટાફરૂમ (૧૮)  
તમામ ઓફીસ રૂમ (૦૯)  
તમામ હોસ્ટેલ નોટીસ બોર્ડ (૧૧)

સંકુલમાં સૌરાષ્ટ્ર યુનિવર્સિટીનાં નિયમ મુજબ B. Sc. સેમ I માં મેરીટથી પ્રવેશ આપવાની પ્રથા રહેશે.

B. Sc. સેમ I એપ્લાઈડમાં મુખ્ય/ગૌણ વિષય માઈક્રોબાયોલોજી, બાયોટેકનોલોજી, બાયોકેમેસ્ટ્રી વિષય જુથ વ્યવસ્થા છે.

અને B. Sc. સેમ I બેઝીકમાં મુખ્ય/ગૌણ વિષય ફીજીકસ, કેમેસ્ટ્રી, મેથ્સ/ગુઓલોજી વિષય જુથ વ્યવસ્થા છે.

વિષય જુથ સંસ્થાએ નક્કી કરેલ રાખવું ફરજિયાત રહેશે.

એપ્લાઈડ માંથી બેઝીકમાં અને બેઝીક માંથી એપ્લાઈડમાં ટ્રાન્સફર મળશે નહીં.

પ્રવેશ ફોર્મમાં એપ્લાઈડ/બેઝીક સ્પષ્ટ દર્શાવવું જરૂરી રહેશે અન્યથા ફોર્મ રદ થશે.

એપ્લાઈડ/બેઝીકની અલગ અલગ મેરીટ યાદી બનશે અને તેમાં યુનિવર્સિટી એ બાંધેલ મર્યાદામાં કુલ પ્રવેશ આપવાનાં થશે રેશીયો સંસ્થા નક્કી કરશે.

આ અર્થે એક સત્રની પુરી ફી લઈને પ્રોવિજનલ પ્રવેશ આપવામાં આવશે.

પ્રોવિજનલ પ્રવેશ આપવાનું પુર્ણ થયે મેરીટ બનશે અને મેરીટ મુજબ પ્રવેશ ગ્રાન્ટ થશે બાકીનાની ફી પરત થશે.

ધો. ૧૨ સાયંસ બોર્ડનાં પરિણામનાં દિવસે સંકુલની સ્કુલની સ્ટુડન્ટસને પ્રોવિજનલ પ્રવેશ મળશે.

નેકસ્ટ ડે બહારનાં સ્ટુડન્ટસને પ્રોવિજનલ પ્રવેશ મળશે.

સંકુલની વિદ્યાર્થીની નેકસ્ટ ડે બહારનાં સ્ટુડન્ટસ તરીકે ટ્રીટ થશે.

પ્રથમ દિવસની યાદી અને બીજા દિવસની યાદીનાં અલગ અલગ મેરીટ બનશે.

અને સંસ્થા પોતાની રીતે બન્ને યાદી માટે મંજૂર સીટ માંથી ક્વોટા ફાળવશે સંકુલ માટે મેકસીમમ અને બહાર માટે મીનીમમ ક્વોટાનું ધોરણ રહેશે.

હોસ્ટેલ પ્રવેશ પણ પ્રોવિજનલ પ્રવેશ ગણાશે જે કોલેજ પ્રવેશ કન્ફર્મ થયે આપોઆપ કન્ફર્મ ગણાશે.

હોસ્ટેલમાં પણ એક સત્રની પુરી ફી ભરીને પ્રોવિજનલ પ્રવેશ મળશે એડવાન્સ બુકીંગની રકમ પુરી ફી તરીકે ટ્રીટ થશે નહીં.

પ્રોવિજનલ પ્રવેશ એ રેગ્યુલર પ્રવેશની ખાત્રી નથી. સ્ટુડન્ટસએ સાથો સાથ અન્ય કોલેજમાં પ્રવેશ માટે પ્રયત્નશીલ રહેવા વિનંતિ.

સંકુલ પ્રવેશમાં સર્વ જ્ઞાતિએ મુકેલા અઢળક વિશ્વાસને સંસ્થા ગૌરવ સમાન સમજે છે અને આભારની લાગણી વ્યક્ત કરે છે.

ઉપરોક્ત બાબત વિચારાધીન છે. સૌનાં સુચન આવકાર્ય છે.

**મેનેજમેન્ટ વતી**

તમામ મુખ્ય નોટીસબોર્ડ (૦૩) તમામ સ્ટાફરૂમ (૧૮) તમામ ઓફીસ રૂમ (૦૯) તમામ હોસ્ટેલ નોટીસ બોર્ડ (૧૧)

સુચના નં. ૧૦૮ તા. ૨૬/૦૫/૨૦૧૫

**ક્વાર્ટરલી - એબસન્ટ & હાજરી ઘટ - LC ઈસ્યુ**

ક્વાર્ટરલીમાં એક કે એકથી વધુ પેપરમાં ગેરહાજરને ક્વાર્ટરલીનાં અંતે મીડટર્મ વેકેશન દરમીયાન LC ઈસ્યુ કરવાની પ્રથા રહેશે.

તેજ પ્રમાણે બોર્ડ-યુનિવર્સિટીની હાજરીની ટકાવારી જે ક્વાર્ટરમાં બેસતી ન હોય તે ક્વાર્ટરને અંતે મીડટર્મ વેકેશન દરમીયાન LC ઈસ્યુ કરવાની પ્રથા રહેશે.

ઉપરોક્ત બન્ને બાબતમાં સમયસર LC કઠાવવાની અને રવાના કરાવવાની જવાબદારી વર્ગ શિક્ષક અને પ્રિન્સીપાલશ્રીની સંયુક્ત રહેશે.

ક્વાર્ટરલીમાં ગેરહાજર અને બોર્ડ-યુનિવર્સિટીની ક્વાર્ટરલી ટકાવારી બેસતી ન હોય તેવા તમામ કેઈસમાં LC ઈસ્યુ ફરજિયાત રહેશે.

ઉપરોક્ત બન્ને બાબતમાં સ્ટુડન્ટસ કે વાલીની વિનંતિ કે ખાત્રી ધ્યાને લેવાની પ્રથા રહેશે નહીં.

LC ઈસ્યુ થનારને સામાન્ય રીતે પુનઃ પ્રવેશની પ્રથા રહેશે નહીં.

આમ છતા ખાસ કેઈસમાં ખાસ કારણ હશે તો LC ઈસ્યુ બાદ વેકેશન મીડટર્મ ખૂલતા મેનેજમેન્ટ પુનઃ પ્રવેશની વિચારણા કરશે.

LC ઈસ્યુ મેટરમાં નિયમનું ચુસ્ત પાલન થશે અને થર્ડ પાર્ટી દરમીયાનગીરી નજર અંદાજ થશે.

તૈયારીનાં અભાવે સાચા ખોટા બહાને સ્થાનીક પરીક્ષાથી છટકવા માંગતા સ્ટુડન્ટસની છટકબારી બંધકરવાનો હેતુ છે.

છેતરામણી રીતે સાચા ખોટા બહાને ગેરહાજર રહેનારને સબક શિખવી શૈક્ષણિક વાતાવરણને ડહોળાતુ અટકાવવાનો હેતુ છે.

ઉપરોક્ત બાબત વિચારાધીન છે. સૌનાં સુચન આવકાર્ય છે.

મેનેજમેન્ટ વતી

તમામ મુખ્ય નોટીસબોર્ડ (૦૩) તમામ સ્ટાફરૂમ (૧૮) તમામ ઓફીસ રૂમ (૦૯) તમામ હોસ્ટેલ નોટીસ બોર્ડ (૧૧)

**સુચના નં. ૧૦૯**

**તા. ૨૬/૦૫/૨૦૧૫**

**M. Sc.-IT ટીચીંગ - BCA MCA દ્વારા**

---

સંસ્થામાં MCA સ્ટુડન્ટસને ટીચીંગ BCA MCA ની લાયકાત ધરાવતા સ્ટાફથી આપવાની પ્રથા છે.

સ્પર્ધાત્મક વાતાવરણમાં સંસ્થા M. Sc.-IT સ્ટુડન્ટસને પણ ટીચીંગ BCA MCA સ્ટાફ દ્વારા આપવા માંગે છે.

UG માં BCA ન હોય તો MCA ઉપરાંત M. Phil જેવી લાયકાત માન્ય ગણાશે.

M. Sc. - IT માં સ્ટુડન્ટસને M. Sc. - IT ની લાયકાત ધરાવતા સ્ટાફથી ટીચીંગ આપવાની પ્રથા નથી.

તેમજ હાલને તબ્બકે B.E. M. Tech દ્વારા પણ ટીચીંગ આપવાનું આયોજન નથી.

ઉપરોક્ત ફેરફાર ઉનાળુ વેકેશન ખૂલતાથી અમલમાં લાવવાની બાબત વિચારાધિન છે.

સૌનાં સુચન આવકાર્ય છે.

મેનેજમેન્ટ વતી

તમામ મુખ્ય નોટીસબોર્ડ (૦૩)

તમામ સ્ટાફરૂમ (૧૮)

તમામ ઓફીસ રૂમ (૦૯)

તમામ હોસ્ટેલ નોટીસ બોર્ડ (૧૧)

સુચના નં. ૧૧૦

તા. ૨૬/૦૫/૨૦૧૫

**ધો.-૧૦ ICSE – પરિણામ પૃથકકરણ (છેલ્લા પાંચ વર્ષ)**

વર્ગ સેમેસ્ટર	વર્ષ	યુનિ/બોર્ડનું પરીણામ	સંસ્થાનું પરીણામ	વધ-ધટ	પાસ કલાસ	સેકન્ડ કલાસ	ફર્સ્ટ કલાસ	ડીસ્ટીક્શન	સ્કુલ-કોલેજ ફર્સ્ટ		રીમાર્ક
					ગ્રેડ D-C <sub>2</sub>	ગ્રેડ C <sub>1</sub>	ગ્રેડ B <sub>2</sub>	ગ્રેડ B <sub>1</sub> -A <sub>2</sub> -A <sub>1</sub>	નામ	ટકા/SPA	
S.S.C.(ICSE)	10-11	99%	100%	+01%	---	28%	36%	36%	વાટેલ તન્મય એન	76.00%	—
S.S.C.(ICSE)	11-12	99%	100%	+01%	---	25%	19%	56%	ચૌધરી જનાલી એચ	89.71%	—
S.S.C.(ICSE)	12-13	98%	100%	+02%	05%	16%	32%	47%	ધુટાણી હર્ષ બી.	85.00%	—
S.S.C.(ICSE)	13-14	98%	100%	+02%	06%	18%	29%	47%	મોટી પ્રિત કે.	90.50%	—
S.S.C.(ICSE)	14-15	98%	100%	+02%	05%	29%	33%	33%	કાનાણી કિર્તન એચ.	88.33%	—

ક્રમ	કલાસ	કલાસ રેન્કરનું નામ	ટકા/SPA	વિષય	વિષય રેન્કર	ગુણ/ગ્રેડ	વિષય	વિષય રેન્કર	ગુણ/ગ્રેડ
૧	10 - A ICSE	કાનાણી કિર્તન એચ.	88.33	ENG	ગેવરિયા મોહિત વી.	78	MATHS	કાનાણી કિર્તન એચ.	95
		ગેવરિયા મોહિત વી.	88.00	HINDI	ગેવરિયા મોહિત વી.	95	SCI	કાનાણી કિર્તન એચ.	86
		જોષી કેયુરી પી.	79.67	HCG	ગેવરિયા મોહિત વી.	92	COMP	કાનાણી કિર્તન એચ.	97

મેનેજમેન્ટ વતી

તમામ મુખ્ય નોટીસબોર્ડ (૦૩)

તમામ સ્ટાફરૂમ (૧૮)

તમામ ઓફીસ રૂમ (૦૯)

તમામ હોસ્ટેલ નોટીસ બોર્ડ (૧૧)



સુચના નં. ૧૧૧ તા. ૨૬/૦૫/૨૦૧૫

## **PG હાજરીઘટ – પરીક્ષામાં બેસવા પર પ્રતિબંધ**

સૌરાષ્ટ્ર યુનિવર્સિટી સંલગ્ન સંકુલમાં ચાલતા PG કોર્સમાં હાજરી ઘટતી હશે તો પરીક્ષામાં બેસવા દેવામાં આવશે નહીં.

એટલે કે હાજરી ઘટ માફ કરવાની સંકુલ કોલેજને કોઈ સત્તા નથી.

હાજરી ઘટનું પરીક્ષા સચિવને વ્યક્તિગત રીપોર્ટિંગ કરવાની પ્રથા રહેશે જેની નકલ સ્ટુડન્ટ્સને મોકલાશે. (એક દિવસની હાજર ઘટ પણ ઘટ જ ગણાશે)

હાજરી ઘટનાં રીપોર્ટિંગ બાદ સ્ટુડન્ટ્સને હોલ ટીકીટ ઈસ્યુ થઈ શકશે નહીં.

અને કોઈ કારણે અગાઉ હોલ ટીકીટ ઈસ્યુ થઈ ગઈ હશે તો પણ પરીક્ષા ખંડમાં બેસવા દેવામાં આવશે નહીં.

વિદ્યાર્થીની યુનિવર્સિટીને રજુઆત કરે તે તેની વ્યક્તિગત બાબત ગણાશે.

આવી મેટરમાં સંસ્થાનાં કોઈ સ્ટાફ યુનિવર્સિટીમાં વિદ્યાર્થીનીનો પક્ષ લઈ શકશે નહીં.

આવી મેટરમાં થર્ડ પાર્ટી દરમીયાનગીરી તરફ ધ્યાન આપી શકાય નહીં.

હાજરી એટલે કે કોલેજ અવર્સ દરમીયાનની વર્ગખંડમાં ફુલટાઈમ ફીજીકલી પ્રેજન્ટ.

કોઈ કારણોસર યુનિવર્સિટી લેખીતમાં હોલ ટીકીટ ઈસ્યુનો આદેશ કરે તો તેનું સંસ્થાએ પાલન કરવાનું રહે.

એટલે કે યુનિવર્સિટીનાં લેખીત આદેશ શિવાય આવા કેઈસમાં વિદ્યાર્થીનીને પરીક્ષામાં બેસવા દેવામાં આવશે નહીં.

સૌએ યુનિવર્સિટીનાં નિયમ પાલનમાં અને સંસ્થાનાં નિયમ અમલ પ્રક્રિયામાં સહકાર આપવા વિનંતી.

મેનેજમેન્ટ વતી

તમામ મુખ્ય નોટીસબોર્ડ (૦૩) તમામ સ્ટાફરૂમ (૧૮) તમામ ઓફીસ રૂમ (૦૯) તમામ હોસ્ટેલ નોટીસ બોર્ડ (૧૧)



સુચના નં. ૧૧૩ તા. ૨૭/૦૫/૧૫  
Offline & Online રાત્રિ ક્લાસ ટાઈમ ટેબલ ફેરફાર

---



સુચના નં. ૧૧૪  
તા. ૨૯/૦૫/૨૦૧૫  
**B.Sc. Sem.-I પ્રવેશ ટકાવારી**

---

બહારની વિદ્યાર્થીની ૫૦%

સંકુલની વિદ્યાર્થીની ૪૫%

ઈંગ્લીશ મીડીયમ વિદ્યાર્થીની ૪૦% (સંકુલ તથા બહારની બન્ને)

- નોંધ:— (૧) ૫૦૦ માંથી મેળવેલ માર્ક્સનાં ટકા ગણાશે.  
(૨) હાલનાં તબક્કે પ્રવેશ પ્રોવીજનલ ગણાશે.  
(૩) પરંતુ ફાળવેલ પ્રવેશ સીટનાં પ્રમાણમા થશે તો તમામ પ્રવેશ મેરીટમાં સામેલ ગણાશે.

સૌ કોઈનાં સુચન આવકાર્ય છે.

મેનેજમેન્ટ વતી

તમામ મુખ્ય નોટીસબોર્ડ (૦૩)  
તમામ સ્ટાફરૂમ (૧૮)  
તમામ ઓફીસ રૂમ (૦૯)  
તમામ હોસ્ટેલ નોટીસ બોર્ડ (૧૧)

સુચના નં. ૧૧૫ તા. ૨૯/૦૫/૨૦૧૫

**F.Y. પ્રવેશ કાઉન્ટર વ્યવસ્થા**

તા. ૩૦/૦૫/૧૫ ને શનિવારે F.Y. BA, B.Com, BBA, BCA નાં નવા પ્રવેશનાં કાઉન્ટર ની વ્યવસ્થા નીચે મુજબ રહેશે.

FY BBA	મેઈન કોલેજ ઓફિસ કાઉન્ટર - ૧	- સોજીત્રા હર્ષદભાઈ
	મેઈન કોલેજ ઓફિસ કાઉન્ટર - ૨	- પટોળીયા પ્રકાશભાઈ
FY	પ્રોફેશનલ ઓફિસ કાઉન્ટર - ૧	- કટકીયા હસમુખભાઈ
BA-B.Com	પ્રોફેશનલ ઓફિસ કાઉન્ટર - ૨	- દિક્ષીત સંદિપભાઈ
FY BCA	સ્કુલ ઓફિસ કાઉન્ટર - ૧	- દોમડીયા ભૌતિકભાઈ
	સ્કુલ ઓફિસ કાઉન્ટર - ૨	- જોશી રશ્મિબેન

પ્રવેશ કાર્ય સવારે ૧૧ કલાકે શરૂ થશે.

ઉપરોક્ત કાઉન્ટર સ્ટાફે ૧૫ મિનિટ વહેલા કાઉન્ટર સંભાળી લેવાનું રહેશે.

- નોંધ:- (૧) સંકુલ હોસ્ટેલ અને LD હોસ્ટેલમાં પ્રવેશ મેળવનારને જ કોલેજમાં નિયમાનુસાર પ્રવેશ મળશે.
- (૨) તેમજ સીટીમાં પરિવાર સાથે રહેતી વિદ્યાર્થીનીઓ અને થી KM ની રેન્જમાં આવતા ગામની અપડાઉન કરતી વિદ્યાર્થીનીને પ્રવેશ મળશે.
- (૩) તેમજ અમરેલી મથકથી ડાયરેક્ટ ટ્રય થતાં તાલુકા મથક જેમ કે, બગસરા, કુંકાવાવ, બાબરા, ધારી, સા.કુંડલા, લીલીયા, લાઠી થી અપડાઉન કરતી વિદ્યાર્થીનીઓને પ્રવેશ મળશે.
- (૪) સીટીમાં રહેતી વિદ્યાર્થીનીએ આધાર પુરાવા અર્થે રેશન કાર્ડની ઝેરોક્ષ પ્રવેશ ફોર્મ સાથે જોડવી ફરજિયાત રહેશે.
- (૫) પ્રવેશ લીધા બાદ પણ ઉપરોક્ત કાઉન્ટરની જાળવવો જરૂરી રહેશે અન્યથા કોલેજ પ્રવેશ આપો-આપ રદ થશે.
- (૬) સોમવારે સવારે ૭:૦૦ કલાકે ઉપરોક્ત વ્યવસ્થા મુજબ કાઉન્ટર શરૂ કરવાનાં થતા હોય સ્ટાફે ૧૫ મીનીટ વહેલા કાઉન્ટર સંભાળવું.

**મેનેજમેન્ટ વતી**

તમામ મુખ્ય નોટીસબોર્ડ (૦૩) તમામ સ્ટાફરૂમ (૧૭) તમામ ઓફીસ રૂમ (૦૮) તમામ હોસ્ટેલ નોટીસબોર્ડ (૧૧)

સુચના નં. ૧૧૬

તા. ૨૯/૦૫/૨૦૧૫

**EM HSC (વિ.પ્ર.) એગ્રીગેટ પરિણામ પૃથક્કરણ (છેલ્લા પાંચ વર્ષ)**

વર્ગ સેમેસ્ટર	વર્ષ	યુનિ/બોર્ડનું પરીણામ	સંસ્થાનું પરીણામ	વધ-ઘટ	પાસ ક્લાસ	સેકન્ડ ક્લાસ	ફર્સ્ટ ક્લાસ	ડીસ્ટીકશન	સ્કુલ-કોલેજ ફર્સ્ટ		રીમાર્ક
					ગ્રેડ D-C <sub>2</sub>	ગ્રેડ C <sub>1</sub>	ગ્રેડ B <sub>2</sub>	ગ્રેડ B <sub>1</sub> -A <sub>2</sub> -A <sub>1</sub>	નામ	PR/SPA	
12 HSC (વિ.પ્ર.)	12-13	93%	100%	+07%	25%	25%	50%	---	મોણપરા રિકલ એચ.	83.76	—
12 HSC (વિ.પ્ર.)	13-14	94%	100%	+06%	42%	38%	12%	08%	કલસરિયા અભિમતા એમ.	96.30	—
12 HSC (વિ.પ્ર.)	14-15	86%	88%	+02%	81%	---	---	07%	સાવલિયા મહેશ્વરી કે	95.55	—

ક્રમ	ક્લાસ	ક્લાસ રેન્કરનું નામ	PR/SPA	વિષય	વિષય રેન્કર	ગુણ/ગ્રેડ	વિષય	વિષય રેન્કર	ગુણ/ગ્રેડ
૧	12 - A	સાવલિયા મહેશ્વરી કે.	95.55	ENG	સાવલિયા મહેશ્વરી કે.	77	BIO	વઘાસિયા ક્રિષ્ના જી.	54
	Sci.	કાપડિયા વિભૂતિ એ.	62.81	CHEM	સાવલિયા મહેશ્વરી કે.	74	MATH	સાવલિયા મહેશ્વરી કે.	76
		વઘાસિયા ક્રિષ્ના જી.	58.46	PHY	સાવલિયા મહેશ્વરી કે.	74	COMP	સાવલિયા મહેશ્વરી કે.	79
							SANS	ભડિયાદ્રા રાધિકા એસ.	59

મેનેજમેન્ટ વતી

તમામ મુખ્ય નોટીસબોર્ડ (૦૩)

તમામ સ્ટાફ રૂમ (૧૮)

તમામ ઓફીસ રૂમ (૦૯)

તમામ હોસ્ટેલ નોટીસ બોર્ડ (૧૧)

સુચના નં. ૧૧૭

તા. ૨૯/૦૫/૨૦૧૫

**EM 12 Sem-IV (વિ.પ.) પરિણામ પૃથક્કરણ (છેલ્લા પાંચ વર્ષ)**

વર્ગ સેમેસ્ટર	વર્ષ	યુનિ/બોર્ડનું પરીણામ	સંસ્થાનું પરીણામ	વધ-ઘટ	પાસ કલાસ	સેકન્ડ કલાસ	ફર્સ્ટ કલાસ	ડીસ્ટીકશન	સ્કુલ-કોલેજ ફર્સ્ટ		રીમાર્ક
					ગ્રેડ D-C <sub>2</sub>	ગ્રેડ C <sub>1</sub>	ગ્રેડ B <sub>2</sub>	ગ્રેડ B <sub>1</sub> -A <sub>2</sub> -A <sub>1</sub>	નામ	ટકા/SPA	
12 Sem-IV (વિ.પ.)	12-13	93%	100%	+07%	50%	25%	25%	---	ટિલવાણી જેની એચ.	60.40%	—
12 Sem-IV (વિ.પ.)	13-14	94%	100%	+06%	57%	31%	08%	04%	કાતરિયા ગીતા એન.	71.20%	—
12 Sem-IV (વિ.પ.)	14-15	86%	88%	+02%	81%	---	07%	---	સાવલિયા મહેશ્વરી કે	66.60%	—

ક્રમ	કલાસ	કલાસ રેન્કરનું નામ	ટકા/SPA	વિષય	વિષય રેન્કર	ગુણ/ગ્રેડ	વિષય	વિષય રેન્કર	ગુણ/ગ્રેડ
૧	12 - A Sci.	સાવલિયા મહેશ્વરી કે.	66.60%	ENG	સાવલિયા મહેશ્વરી કે.	71	BIO	વઘાસિયા ક્રિષ્ના જી.	49
		ભડિયાદ્રા રાધિકા એસ.	44.80%	CHEM	સાવલિયા મહેશ્વરી કે.	58	MATH	સાવલિયા મહેશ્વરી કે.	41
		કાપડિયા વિભૂતિ એ.	44.60%	PHY	સાવલિયા મહેશ્વરી કે.	66	COMP	સાવલિયા મહેશ્વરી કે.	67
							SANS	ભડિયાદ્રા રાધિકા એસ.	65

મેનેજમેન્ટ વતી

તમામ મુખ્ય નોટીસબોર્ડ (૦૩)

તમામ સ્ટાફરૂમ (૧૮)

તમામ ઓફીસ રૂમ (૦૯)

તમામ હોસ્ટેલ નોટીસ બોર્ડ (૧૧)

સુચના નં. ૧૧૮

તા. ૩૦/૦૫/૨૦૧૫

**B.A. - B.Com. Sem.-I પ્રવેશ ટકાવારી**

બહારની વિદ્યાર્થીની ૫૦%

સંકુલની વિદ્યાર્થીની ૪૫%

ઈંગ્લીશ મીડીયમ વિદ્યાર્થીની ૪૦% (સંકુલ તથા બહારની બન્ને)

નોંધ:— (૧) ૭૦૦ માંથી મેળવેલ માર્ક્સનાં ટકા ગણાશે.

સૌ કોઈનાં સુચન આવકાર્ય છે.

મેનેજમેન્ટ વતી

તમામ મુખ્ય નોટીસબોર્ડ (૦૩)

તમામ સ્ટાફરૂમ (૧૮)

તમામ ઓફીસ રૂમ (૦૯)

તમામ હોસ્ટેલ નોટીસ બોર્ડ (૧૧)



સુચના નં. ૧૧૯

તા. ૩૦/૦૫/૨૦૧૫

**B.B.A. - B.C.A. Sem.-I પ્રવેશ ટકાવારી**

વિગત	B.C.A	B.B.A
બહારની વિદ્યાર્થીની	૫૦ %	૫૦ %
સંકુલની વિદ્યાર્થીની	૪૫ %	૫૦ %
ઈંગ્લીશ મીડીયમ વિદ્યાર્થીની (સંકુલ તથા બહારની બન્ને)	૪૦ %	૫૦ %

નોંધ:— ૭૦૦ માંથી મેળવેલ માર્ક્સનાં ટકા ગણાશે.

સૌ કોઈનાં સુચન આવકાર્ય છે.

મેનેજમેન્ટ વતી

તમામ મુખ્ય નોટીસબોર્ડ (૦૩)  
તમામ સ્ટાફરૂમ (૧૮)  
તમામ ઓફીસ રૂમ (૦૯)  
તમામ હોસ્ટેલ નોટીસ બોર્ડ (૧૧)

સુચના નં. ૧૨૦

તા. ૩૧/૦૫/૨૦૧૫

## કોલેજ Sem.-I પ્રવેશ – ટકાવારી ફેરફાર

વિગત	BA-B.Com B.Sc.	BCA	BBA
બહારની વિદ્યાર્થીની	૫૦ %	૫૦ %	૫૦ %
સંકુલની વિદ્યાર્થીની	૪૫ %	૪૫ %	૫૦ %
ઈંગ્લીશ મીડીયમ વિદ્યાર્થીની (સંકુલ યા બહારની)	૪૦ %	૪૦ %	૫૦ %

- નોંધ:—
- (૧) ટકાવારીમાં થીયરીનાં માર્ક્સ ગણાશે. પ્રેક્ટીકલનાં માર્ક્સ ગણાશે નહીં.
  - (૨) એટલે કે સાયંસમાં ૫૦૦ માંથી અને સામાન્યનાં ૭૦૦ માંથી મળેલ માર્ક્સ ગણાશે.
  - (૩) પર્સનટાઈલ રેન્ક ઉપર પ્રવેશ આપવામાં આવશે નહીં.
  - (૪) કોલેજ હોસ્ટેલ પ્રવેશ સર્વજ્ઞાતિ માટે કાઉન્ટર પરથી મળશે.

મેનેજમેન્ટ વતી

તમામ મુખ્ય નોટીસબોર્ડ (૦૩)  
તમામ સ્ટાફરૂમ (૧૮)  
તમામ ઓફીસ રૂમ (૦૯)  
તમામ હોસ્ટેલ નોટીસ બોર્ડ (૧૧)